

---

# SÅDAN PRINTER DU, NÅR DU STÅR VED PRINTERNE

Trin for trin guide



---

## Log ind på printeren

NÅR DU KOMMER TIL  
PRINTEREN, SKAL DU TASTE EN  
4-CIFRET KODE IND, SOM DU  
FÅR TILSENDT PÅ MAIL ELLER  
FINDER I WEBPORTALEN.

NÅR KODEN ER INDTASTET,  
KOMMER DU TIL DENNE  
SKÆRM.



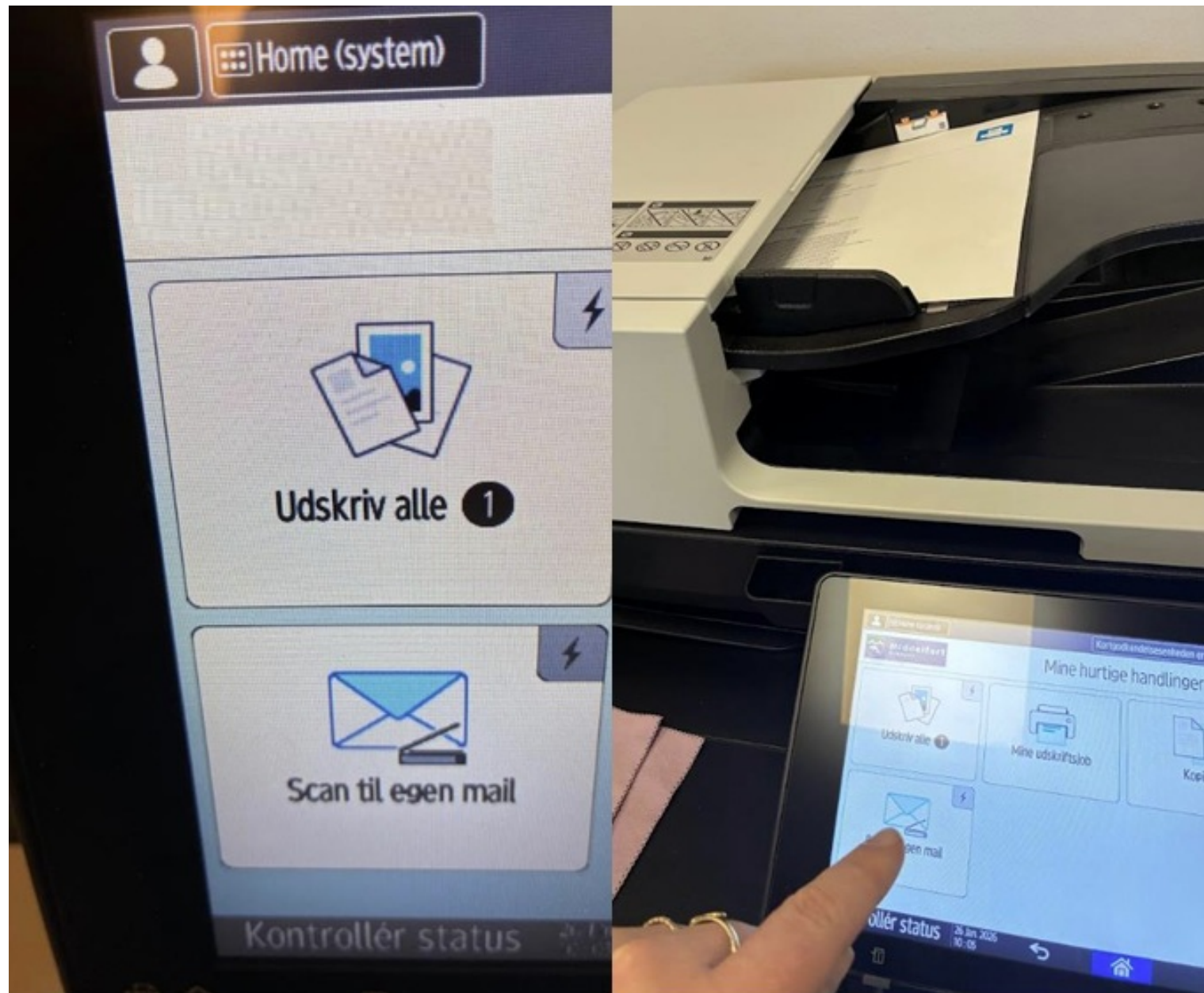
---

I VENSTRE SIDE AF HJEMMESKÆRMEN, ER DER TO FIRKANTER MED ET LYN I HØJRE HJØRNE. LYNET BETYDER, AT DET ER EN HURTIG-HANDLING:

UDSKRIV ALLE: ALT, DER LIGGER I DIN KØ BLIVER UDSKREVET.

SCAN TIL EGEN MAIL: **HUSK AT LÆGGE PAPIRERNE, SOM SKAL SCANNES I BAKKEN, INDEEN DU TRYKKER PÅ KNAPPEN.**

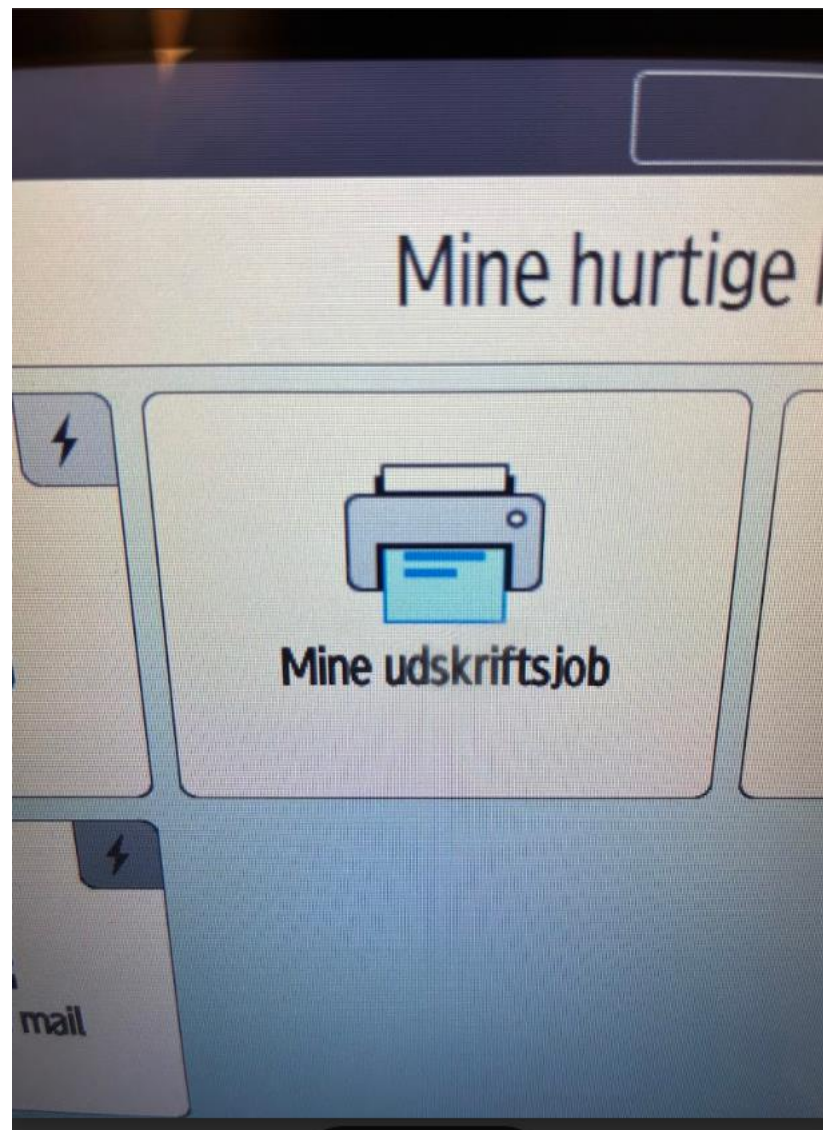
**Funktionalitet**



---

## Funktionalitet

I MIDTEN ØVERST, FINDER DU "MINE UDSKRIFTSJOB". HER KAN DU GÅ IND OG UDVÆLGE, HVAD DU VIL UDSKRIVE. DU KAN FX. OGSÅ ÆNDRE PRINTET FRA SORT/HVID TIL FARVE OG OMVENDT.

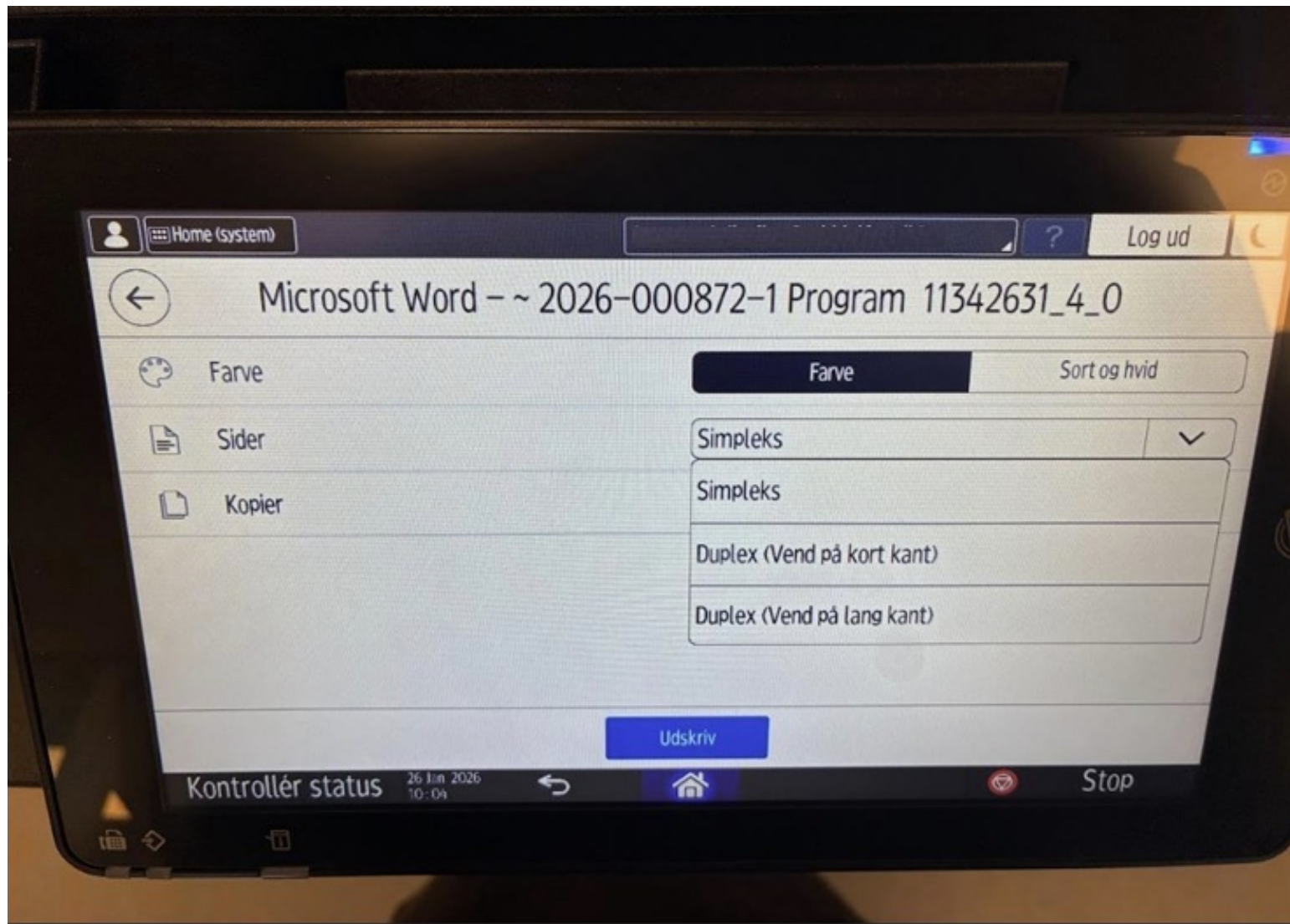


---

## Funktionalitet fortsat

SE BILLEDE FOR AT SE, HVAD DER KOMMER FREM, NÅR DU TRYKKER PÅ "MINE UDSKRIFTSJOB".

TRYK PÅ PILEN I ØVERSTE VENSTRE HJØRNE FOR AT KOMME TILBAGE TIL PRINTERENS HJEMMESKÆRM.



---

HVIS DU TRYKKER PÅ "MINE ARBEJDSPROCESSER FOR SCANNING" KAN DU LIGELEDES UDVÆLGE, HVAD DU VIL PRINTE OG ÆNDRE I INDSTILLINGERNE.

**Funktionalitet fortsat**

