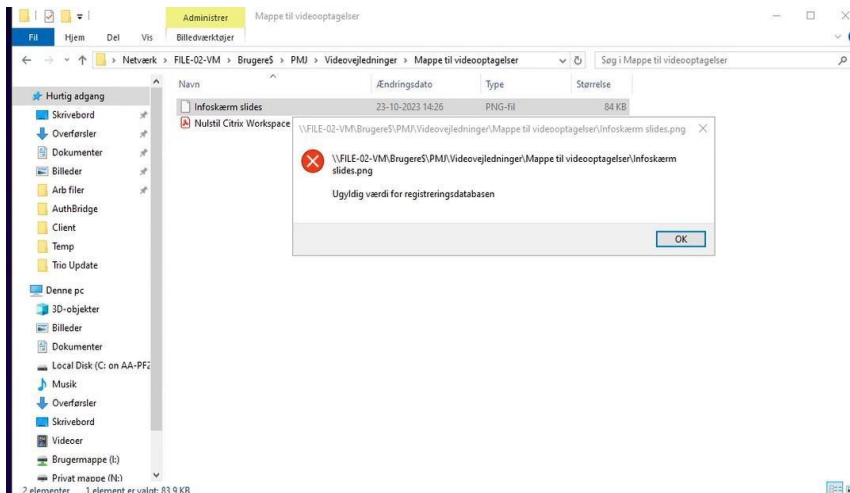


## Brugervejledning til hvordan du åbner JPG/PNG og PDF filer igennem Citrix

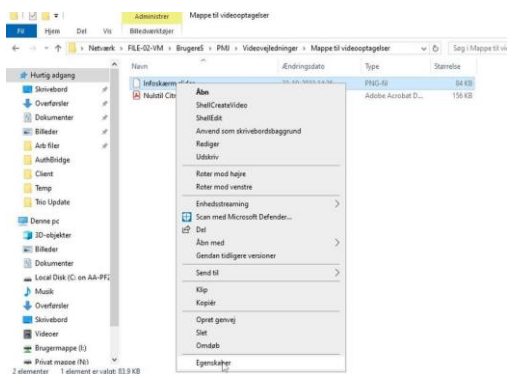
Vejledning til PDF starter på side: 5

### JPG / PNG filer

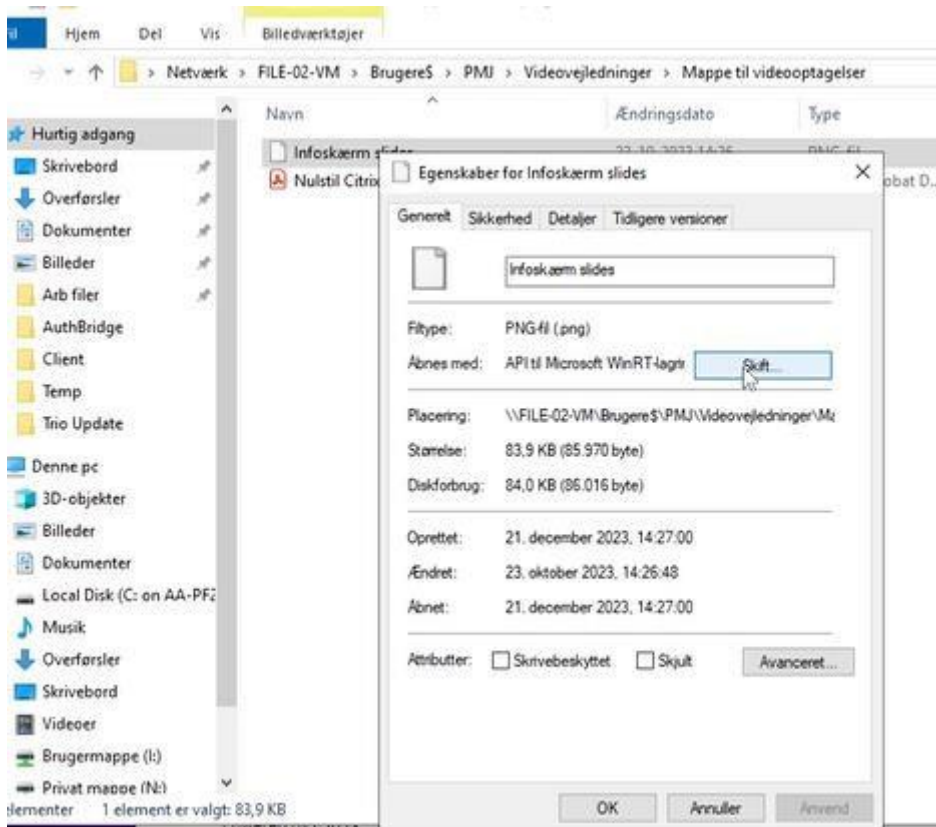
1. Start med at gemme den jpg/png, som du ikke kan åbne, på dit N-drev
2. Åbn din stifinder igennem Citrix og find din fil på dit N-drev.
3. Dobbeltklik på filen
4. Når fejlbemærkning fremkommer - Klik på OK



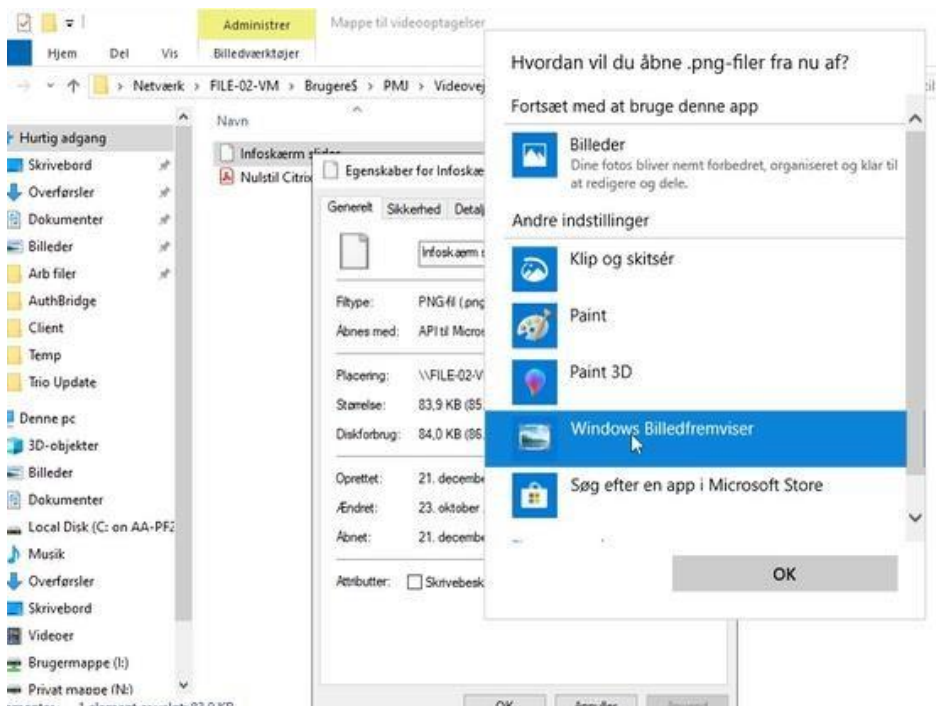
5. Højre klik på din JPG / PNG fil og vælg egenskaber:



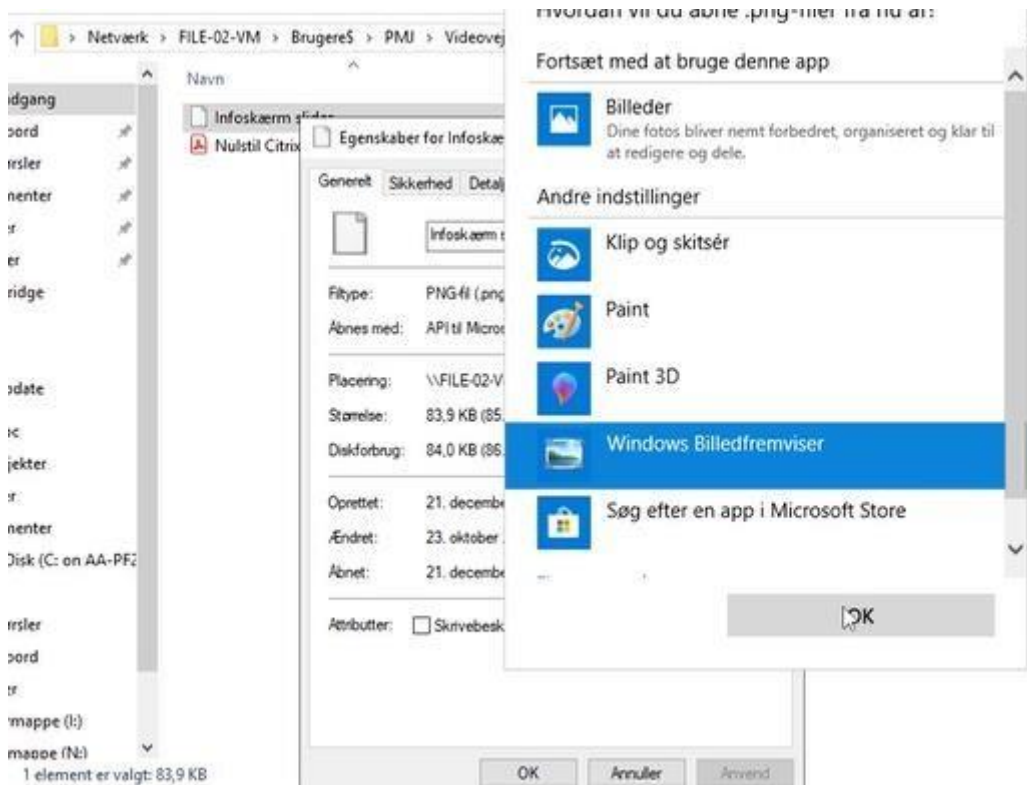
## 6. Klik på Skift:



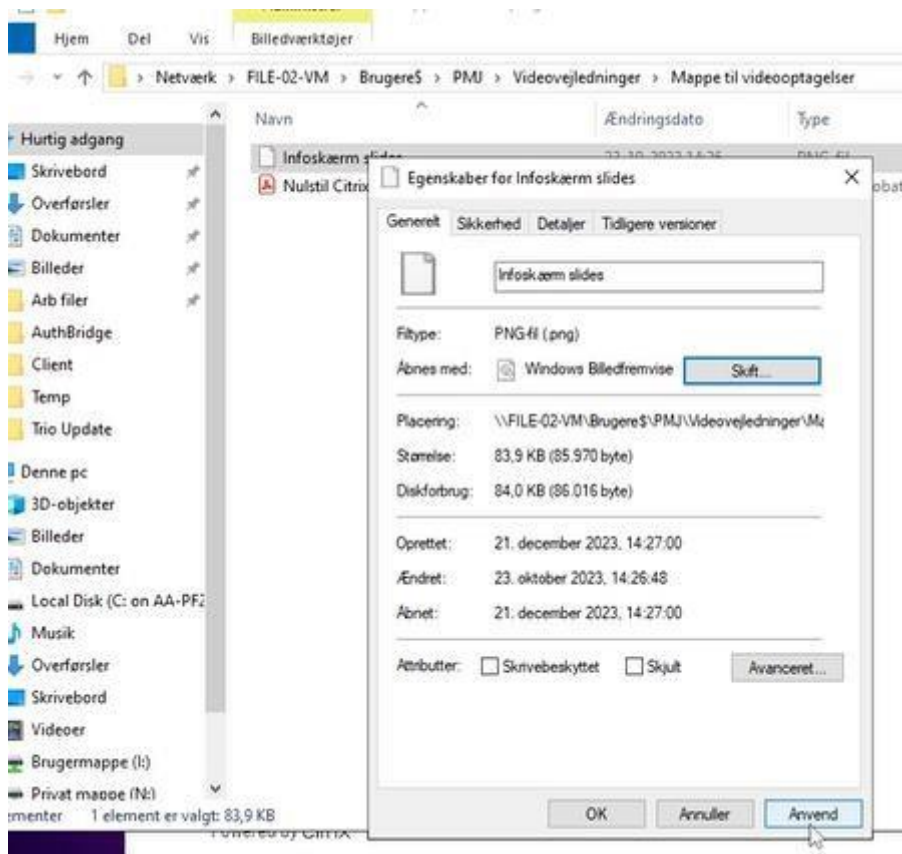
## 7. Vælg Windows Billedfremviser:



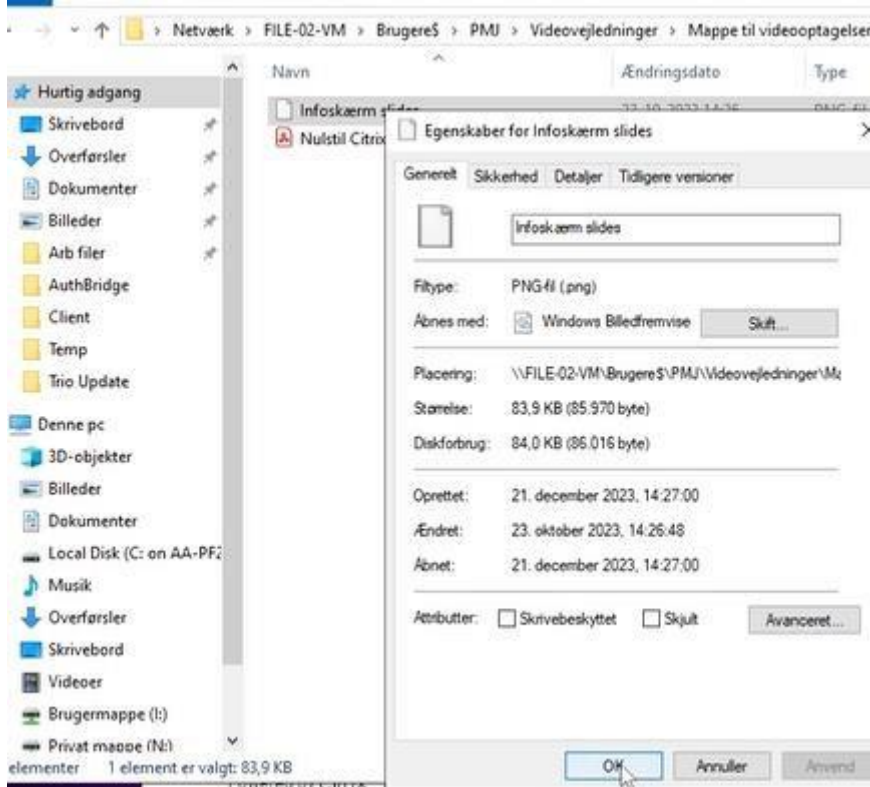
8. Tryk på OK:



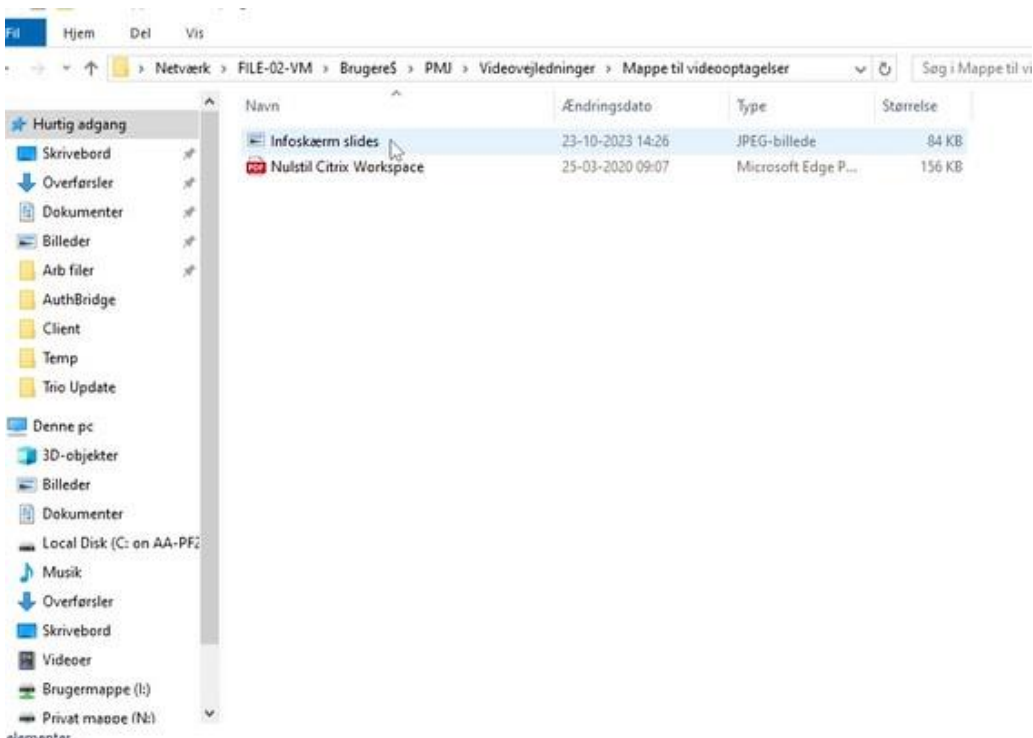
9. Tryk Anvend:



10. Tryk på OK:



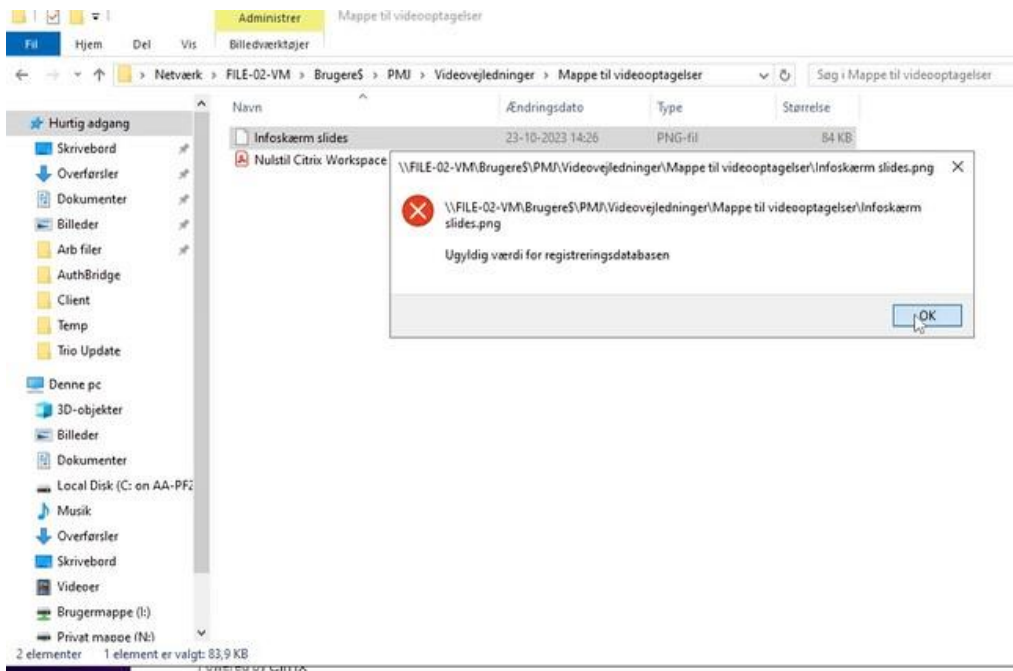
11. Genstart din stifinder eller gå ud af din mappe og tilbage til mappen:



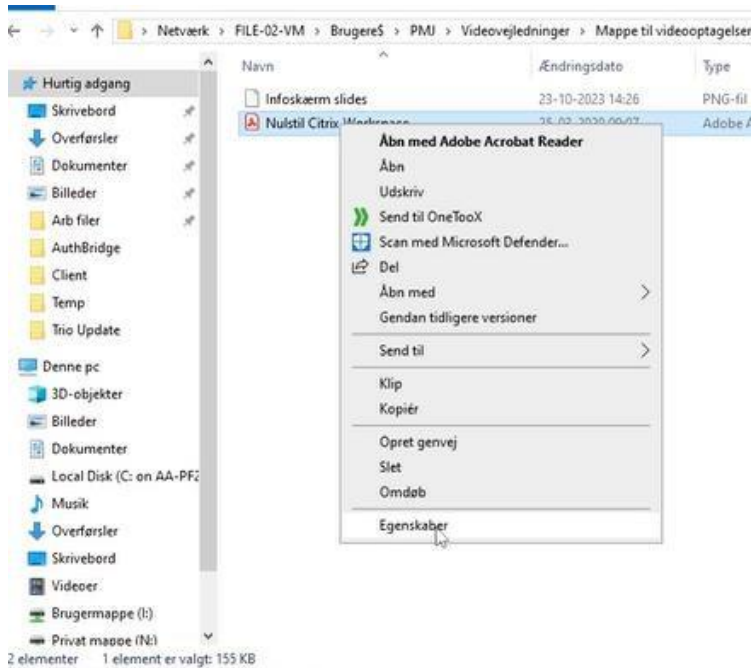
Nu vil du kunne se dine JPG / PNG filer igen.

# PDF-Fil

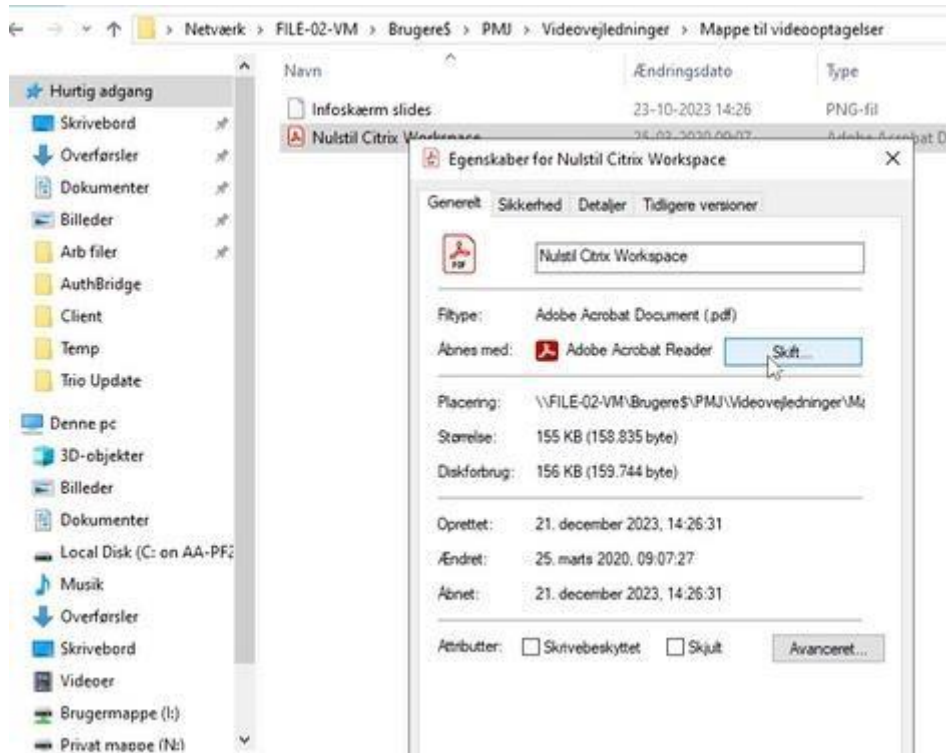
1. Start med at gemme pdf fil, som du ikke kan åbne, på dit N-drev
2. Åbn din stifinder igennem Citrix og find din fil på dit N-drev.
3. Dobbeltklik på filen
4. Når fejlbemærkning fremkommer - Klik på OK



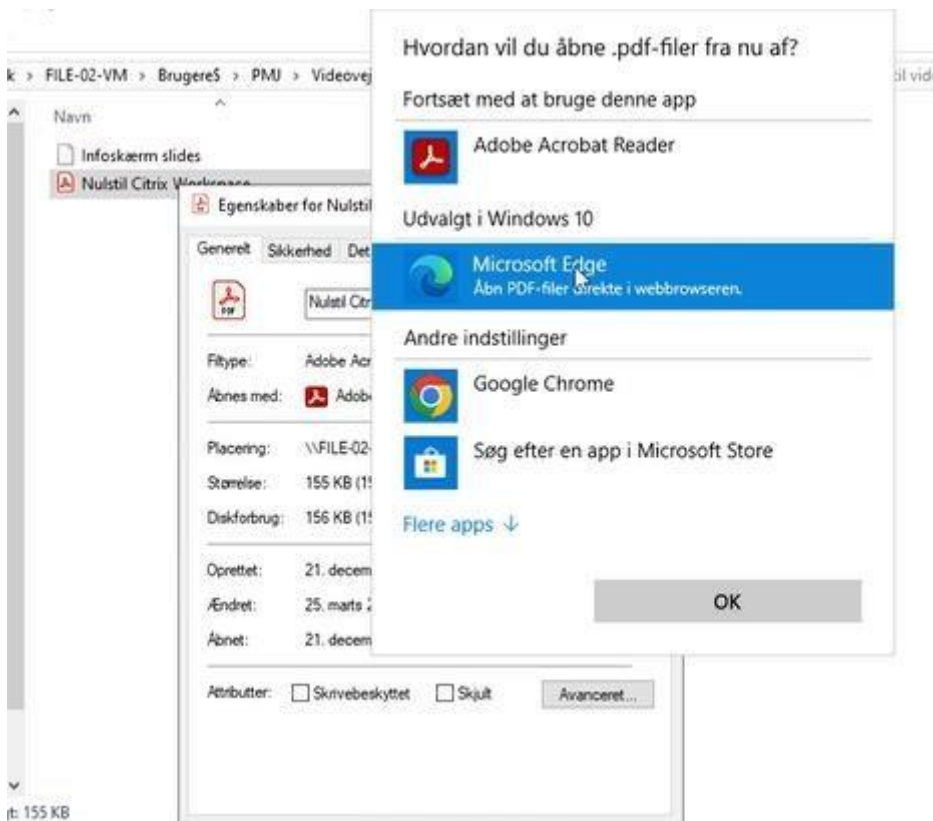
5. Højre klik på din PDF fil og vælg egenskaber:



## 6. Tryk på Skift:

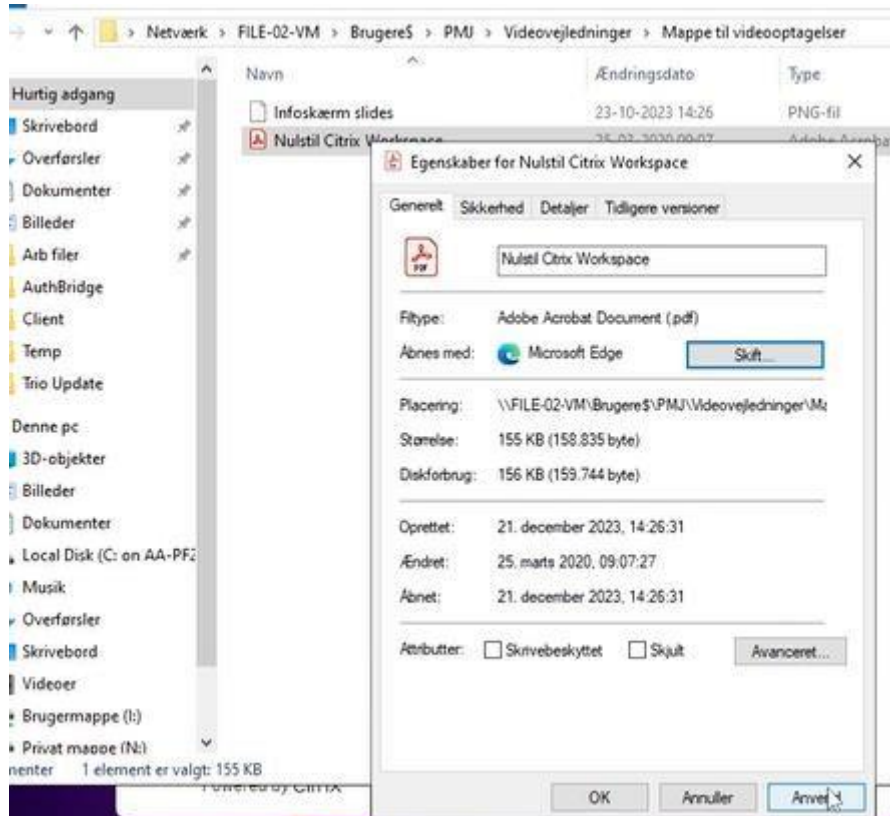


## 7. Vælg Microsoft Edge og tryk på ok:

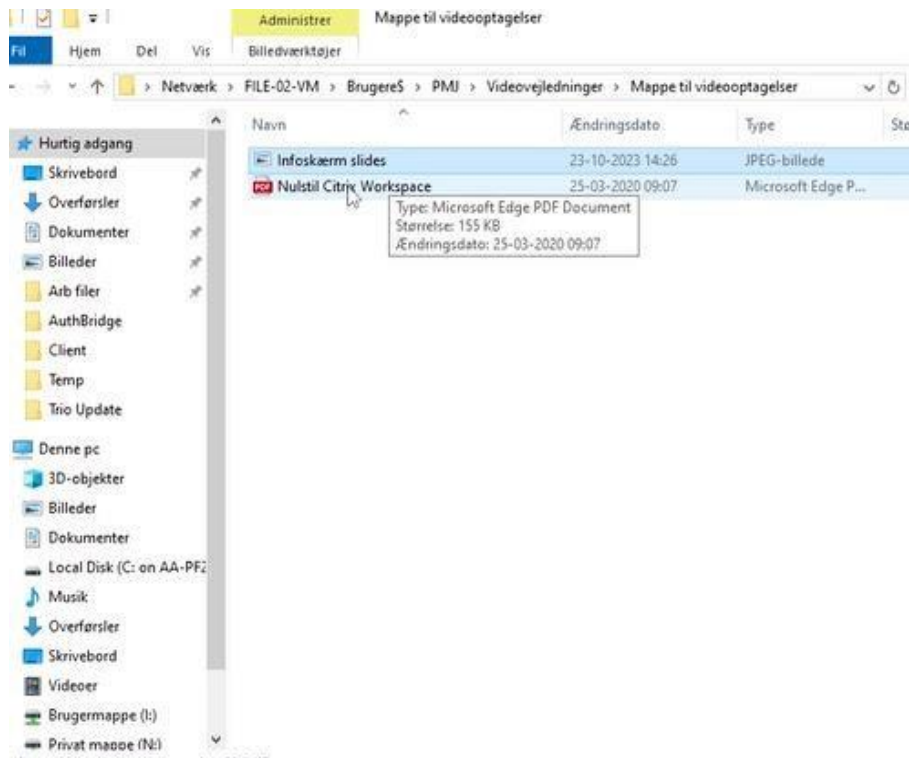




8. Tryk på Anvend efterfulgt af OK:



9. Genstart din stifinder eller gå ud af din mappe og tilbage til mappen:



Du kan nu se din PDF fil igen.