

# Udviklingsdage (del 1)

*December 2023*



Albertslund Kommune  
Den bæredygtige by for børn, det grønne og fællessaber

# Program Udviklingsdage del 1

- 09.00 – 09.50 Velkomst og oplæg om dagens udfordring v. afdelingschefer Dorthe, Tine og Sisse
- 09.55 – 11.20 1. runde af gruppearbejde om tegn
- 11.20 – 11.30 Pause
- 11.30 – 12.30 Oplæg v. ungdomsforsker, forfatter og foredragsholder Noemi Katznelson
- 12.30 – 13.15 Frokost
- 13.15 – 14.45 2. runde af gruppearbejde om tegn og virksomme mekanismer
- 14.45 – 15.00 Tak for i dag



# Arbejdet med målsætninger 2024



Lederdag - 28. november 2023

Ledere udarbejder mål for målsætninger

*Chefforum kvalitetssikrer mål på tværs af målsætninger*



Udviklingsdage del 1 - 4. & 5. december 2023

Ledere og medarbejdere udarbejder tegn og virksomme mekanismer for mål

*Ledere har dialog på arbejdspladsen med medarbejdere*

*Chefforum kvalitetssikrer tegn på tværs*



Udviklingsdage del 2 - 18. & 19. januar 2024

Ledere og medarbejdere udarbejder prøvehandlinger for mål

*Ledere har dialog på arbejdspladsen med medarbejdere*

*Chefforum kvalitetssikrer målplaner på tværs*



1. marts 2024

Arbejdet med målplaner kan igangsættes på arbejdspladser

# Tværgående udfordring

*Hvordan kan vi arbejde for, at flere børn og unge, (der mistrives), kommer i skole, uddannelse og job?*



## Tamme problemer: Fremskrivning

Relevante sociale, teknologiske, økonomiske, miljømæssige, politiske faktorer **stabile**

Begrænset usikkerhed

Vi kan fremskrive fra nutiden til fremtiden

Problemet kan løses med kendte tilgange

Analyse er afgørende

## Vilde problemer: Scenarier

Relevante sociale, teknologiske, økonomiske, miljømæssige, politiske faktorer **ustabile**

Høj usikkerhed

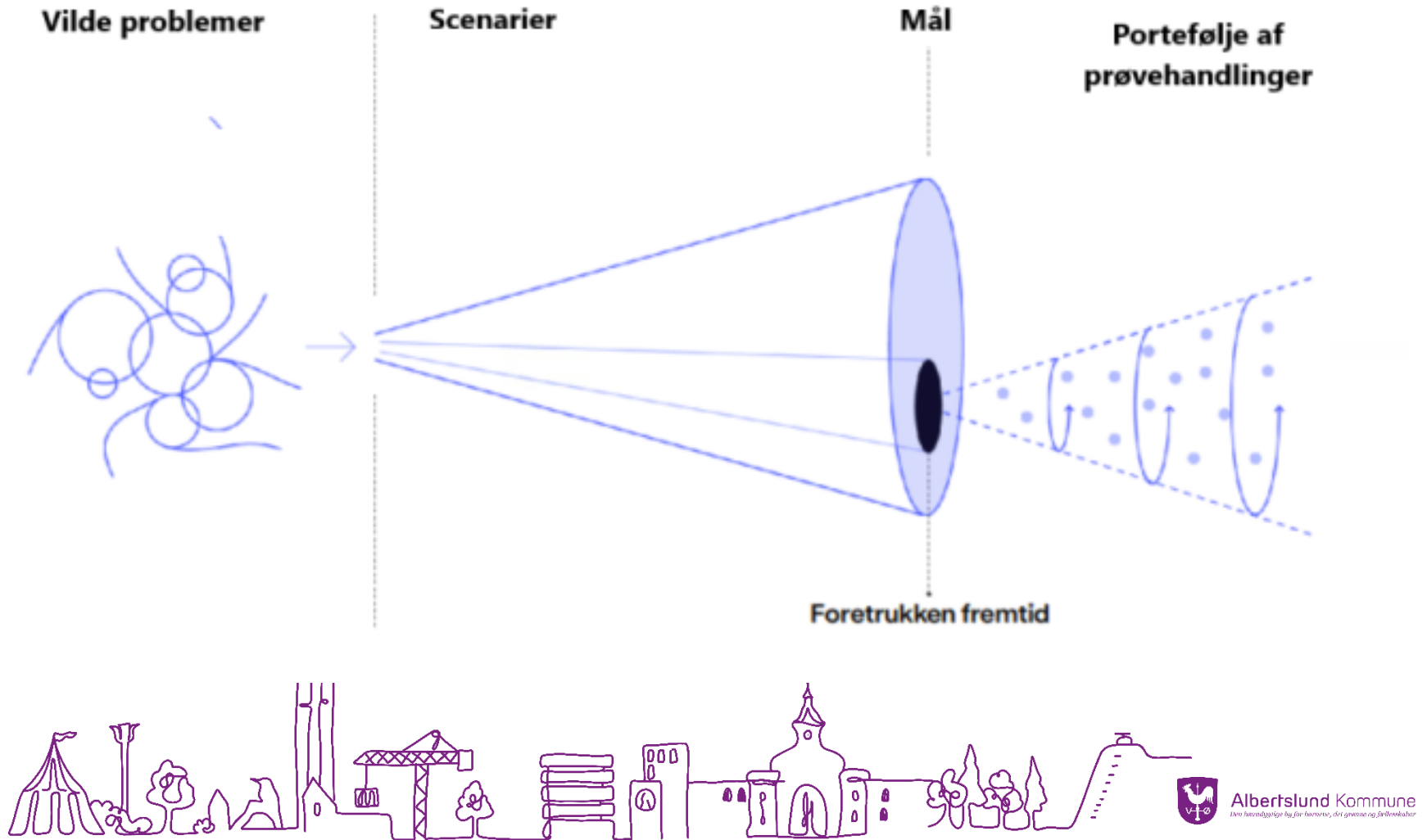
Vi må forestille os **flere** mulige fremtider

Problemet skal gentænkes og kræver nye tilgange

Forestillingsevne er afgørende



# Fra problem til handling

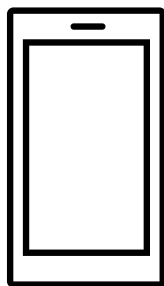


Hvor stor andel af de unge i Albertslund får ikke en erhvervskompetencegivende uddannelse?

15 procent

25 procent

**40 procent (det rigtige svar)**



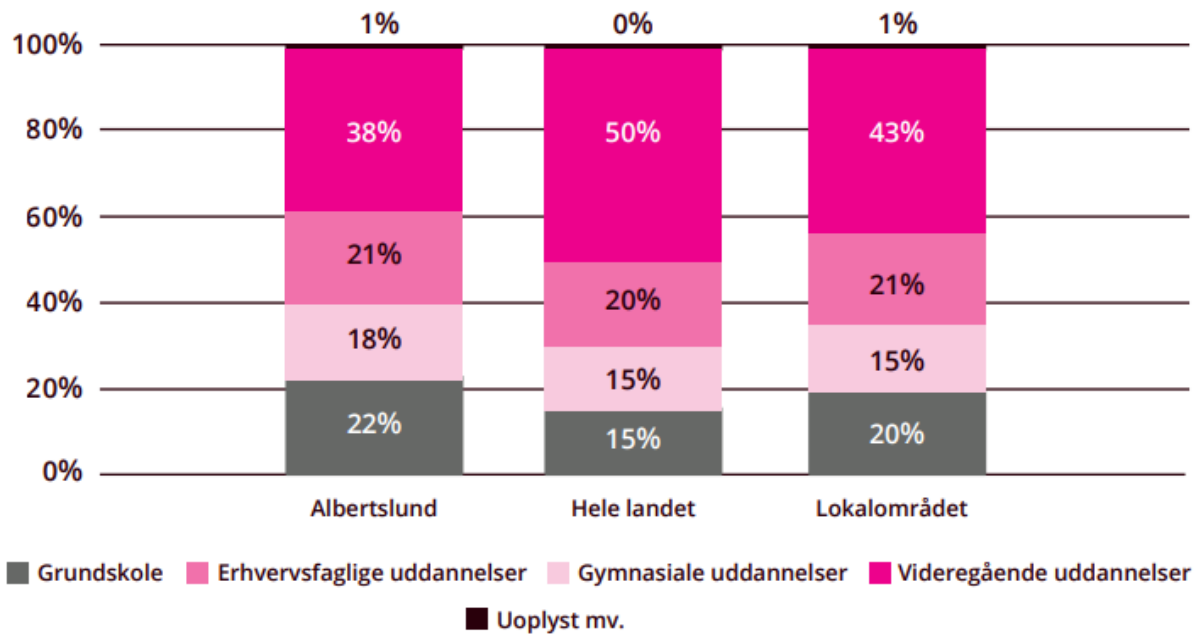
*Quiz time*



# Uddannelsesniveaueet, 25-29 årige

Uddannelsesniveaueet er generelt lavere i Albertslund sammenlignet med andre kommuner!

Højest fuldførte uddannelse (2021)



Gymnasiet kategoriseres som "ikke-kompetencegivende" uddannelsesniveaue og giver kun adgang til ufaglært arbejde, hvilket ofte har en svagere forbindelse til arbejdsmarkedet.





# Sprog

## Andelen af børn i 2021 med bemærkning til sprog ved mindst ét af de fire besøg i det første leveår i NOVAX-kommunerne (N= 8.604)

- I hele populationen har 5,7 % af børnene bemærkning til sprog ved mindst ét af de fire besøg i det første leveår.
- I NOVAX-populationen er det 4,9 % og i Albertslund Kommune har 12,8 % af børnene bemærkning til sprog ved mindst ét af de fire besøg i det første leveår.



# Vises ikke, da antallet af observationer i kommunen er  $\leq 5$ .

# Sammenhæng mellem sprog & læsning

Lytte

Tænke

Tale

Kommunikere

Læse

Skrive

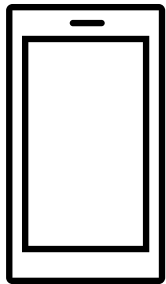


Hvordan ser uddannelsesvalget anno 2023 ud?

Fra 9. klasse: 70% gymnasie – 5% FGU – 25%  
erhvervsuddannelse

Fra 9. klasse: 75% gymnasie – 8% FGU – 27%  
erhvervsuddannelse

**Fra 9. klasse: 84% gymnasie – 4% FGU – 12%  
erhvervsuddannelse (det rigtige svar)**



*Quiz time*



# Ensomhed og alenefølelse

- *9,5 % af eleverne i 4-9. klasse i Albertslund føler sig tit eller meget tit ensomme i skolen?*
- *42,3 % af eleverne i 4-9.klasse i Albertslund svarer, at de tit eller nogle gange føler sig alene i skolen?*
- *Langvarig psykisk lidelse er forbundet med en markant risiko for at føle sig ensom*
- *Der fire gange så høj risiko for at være ensom, hvis man er arbejdsløs i forhold til, hvis man er i beskæftigelse*







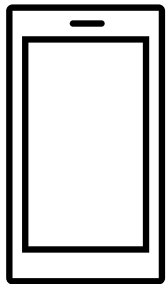
Albertslund Kommune  
*En bæredygtig by for borgerne, der giver og får*

Hvor mange procent af eleverne i Albertslund mister minimum et skoleår i løbet af deres skoletid grundet fravær?

2,5 procent

**10,7 procent (Det rigtige svar)**

18,3 procent



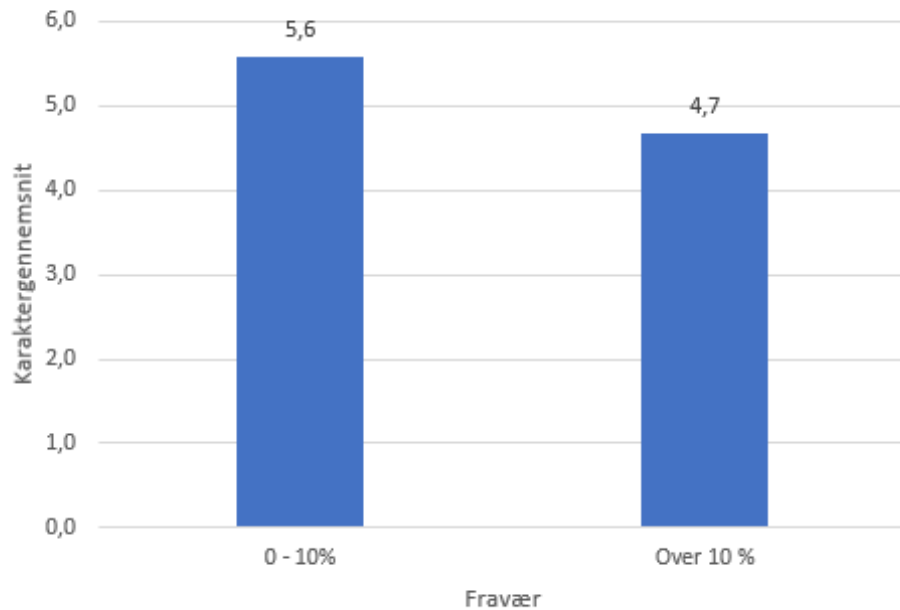
# *Quiz time*



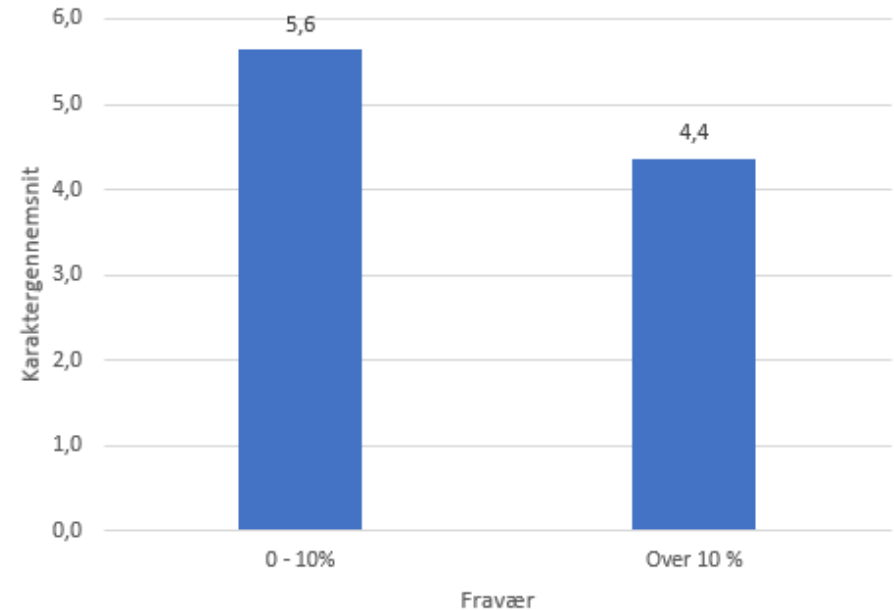
# Sammenhæng mellem karakter og fravær i Albertslund

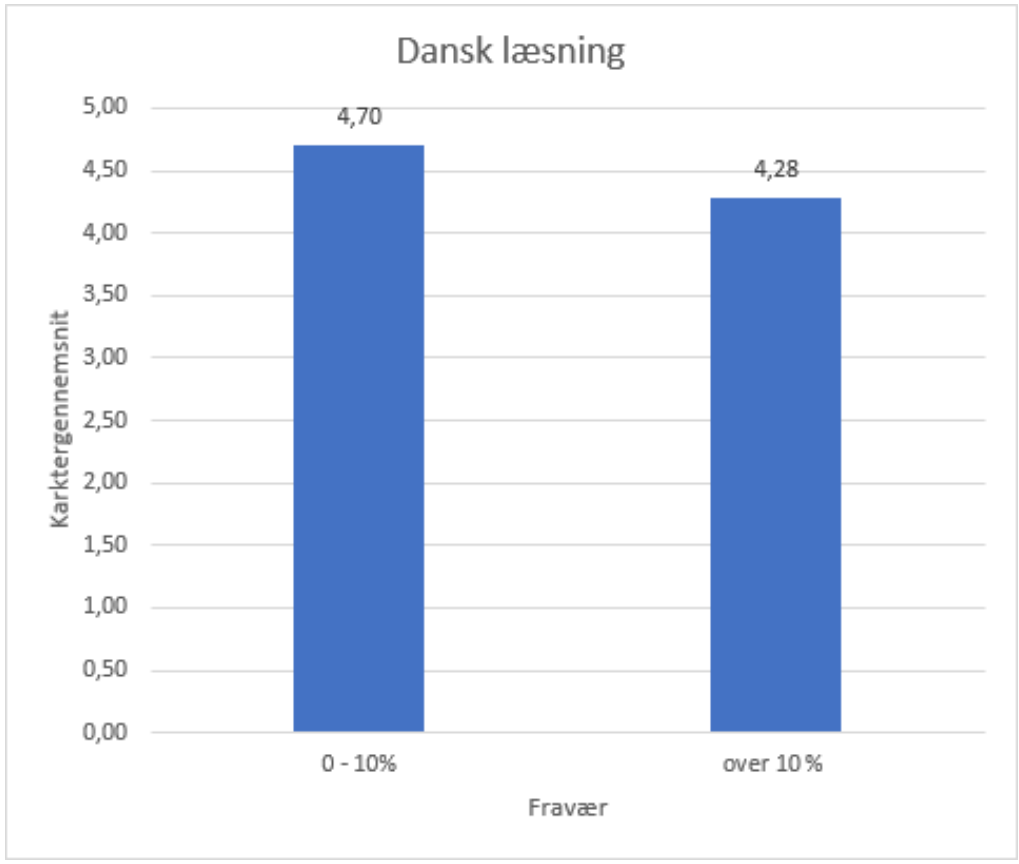


Matematik uden hjælpemidler



Matematik med hjælpemidler





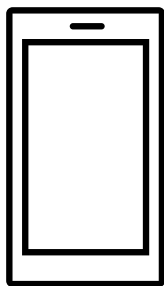


Hvordan ser uddannelsesvalget anno 2023 ud?

Fra 9. klasse: 70% gymnasie – 5% FGU – 25% erhvervsuddannelse

Fra 9. klasse: 75% gymnasie – 8% FGU – 27% erhvervsuddannelse

**Fra 9. klasse: 84% gymnasie – 4% FGU – 12% erhvervsuddannelse (det rigtige svar)**



*Quiz time*



# Uddannelsesvalget i 2023

Et stort flertal går på gymnasiet!

**Fra 9. klasse: 84% gymnasie – 4% FGU – 12%  
erhvervsuddannelse**

**Fra 10. klasse og FGU: 70% gymnasie og 28%  
erhvervsuddannelse**



# Udfordringerne i dag

- **Frafald på ungdomsuddannelserne (skoleåret 2021/2022)**

- 10% i gymnasiet (inkl. ændring af studieretning)
- 27% på erhvervsuddannelserne

*”At komme til at tjene gode penge, er vigtigt for mig, når jeg skal vælge uddannelse” (Elev 8. klasse)*

- **Det kvalificerede uddannelsesvalg**

- Vælger man det, man selv vil eller det, kammeraterne gør? Eller det forældrene forventer?
- De unge opfatter erhvervsuddannelserne og de gymnasiale uddannelser forskelligt:
  - Erhvervsuddannelse bliver et livsvalg
  - Gymnasiet udskyder livsvalget mindst 3 år
- De unge har en forventning om at kunne opnå en højere indkomst gennem en gymnasial uddannelse



# Den dybe tallerken – virksomme mekanismer



# De unges egen stemme...

Mere brobygning.  
Mulighed for jeg  
selv kan vælge

Mere UU-vejledning. Med  
udgangspunkt i mine  
ønsker og kompetencer

Information på SoMe om  
uddannelsesstederne og  
uddannelserne

Personlige samtaler  
med min lærer.  
Han/hun kender mig  
og mine kompetencer

Tale med elever fra  
forskellige uddannelser.  
F.eks. til Åbent Hus



# Helhedsorienteret indsats i Assens Kommune

- Én eller begge forældre modtager offentlig forsørgelse
- Der er som minimum én børnesag i familien
- Derudover har familien/de voksne komplekse og sammensatte problemer af social, helbreds- og beskæftigelsesmæssig karakter
  - Langvarig offentlig forsørgelse
  - Misbrugsproblematikker
  - Psykiske udfordringer
  - Børn i middel og svær mistrivsel
  - Lange indsatsanamneser uden mærkbar effekt



# DE TRE HAVNE



# Udpluk af konklusioner

- **Resultater for de voksne**

44% af de voksne på offentlig forsørgelse har opnået varig eller kortvarig selvforsørgelse eller lønnede timer i projektperioden

Voksne der opnår succes i forhold til selvforsørgelse oplever en større progression i funktionsevne end voksne der fortsætter på offentlig forsørgelse.

- **Resultater for børnene**

45% har fået lukket deres børnesag i projektperioden

Analyse viser at det gennemsnitlige antal indsatset pr barn falder efter det tidspunkt hvor deres forældre opnår succes med hensyn til selvforsørgelse.

Børn af forældre med succes med hensyn til selvforsørgelse opnår øget progression i funktionsniveau sammenlignet med børn af forældre der fortsat er på offentlig forsørgelse.



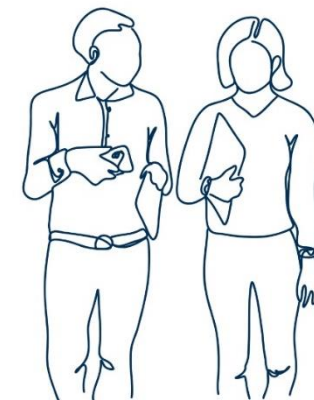


# FRITIDSJOB GØR EN FORSKEL

- Ca. 40 % af de unge i alderen 13-16 år har et fritidsjob
- Fritidsjob som ung giver dokumenterbart større sandsynlighed for højere beskæftigelse som voksen og et højere uddannelsesniveau
- 13-17 årige med fritidsjob har oveni 10 % lavere skolefravær og 5 % bedre afgangskarakterer fra grundskolen - og 25 % lavere sandsynlighed for at have været i kontakt med politiet
- Unge med ikke vestlig baggrund, der har haft fritidsjob, har knap 40 % højere sandsynlighed for at være i beskæftigelse som 25 årlige end dem uden fritidsjob – og ca. 30 % lavere risiko for at være ufaglærte
- Sandsynligheden for få en fængselsdom (betinget eller ubetinget) som 25-årig er ca. 20 % lavere blandt dem med fritidsjob som ung



# UNGEGUIDE



- Særligt tilbud til udfordrede unge, der er i øget risiko for ikke at gennemføre en ungdomsuddannelse
- Støtte til at få den unges stemme og perspektiv frem
- Testet i forskellige former i flere kommuner, fx Ballerup og Odsherred
- Forstå problematik og løsninger fra den unges synsvinkel
- Er en "kompleksitetsreducerende person" og en indgang – koordinerer mellem forskellige myndhedsområder
- Initiativtager, hvis relevante parter ikke taler sammen
- Med i relevante sammenhænge ift. fx ungdomsuddannelse, skole, psykiatri mm – bringer viden fra, til og om den unge i spil
- Støtte og holdepunkt – også efter "sagen" lukkes



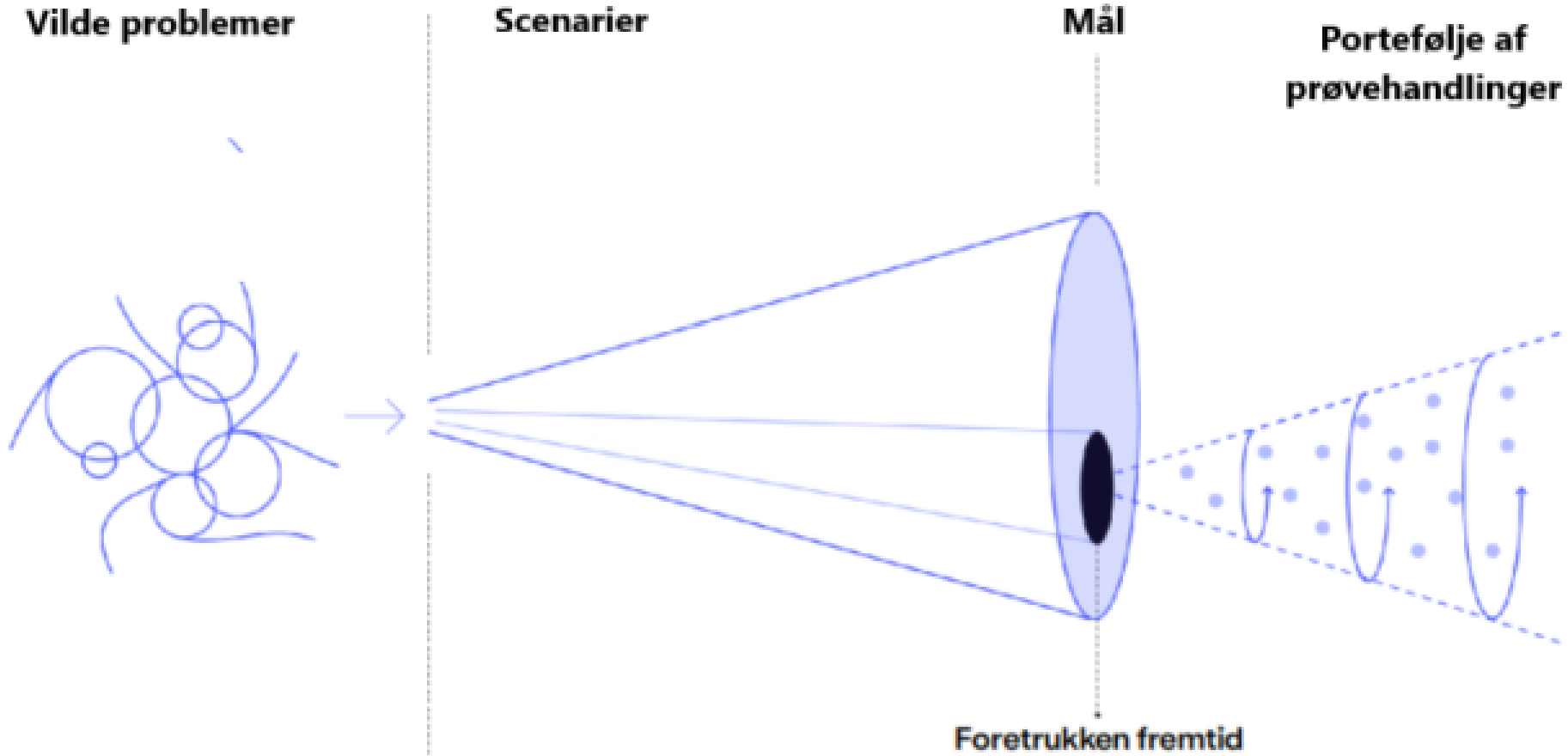


Albertslund Kommune  
*En bæredygtig by for borgerne, der giver og får*



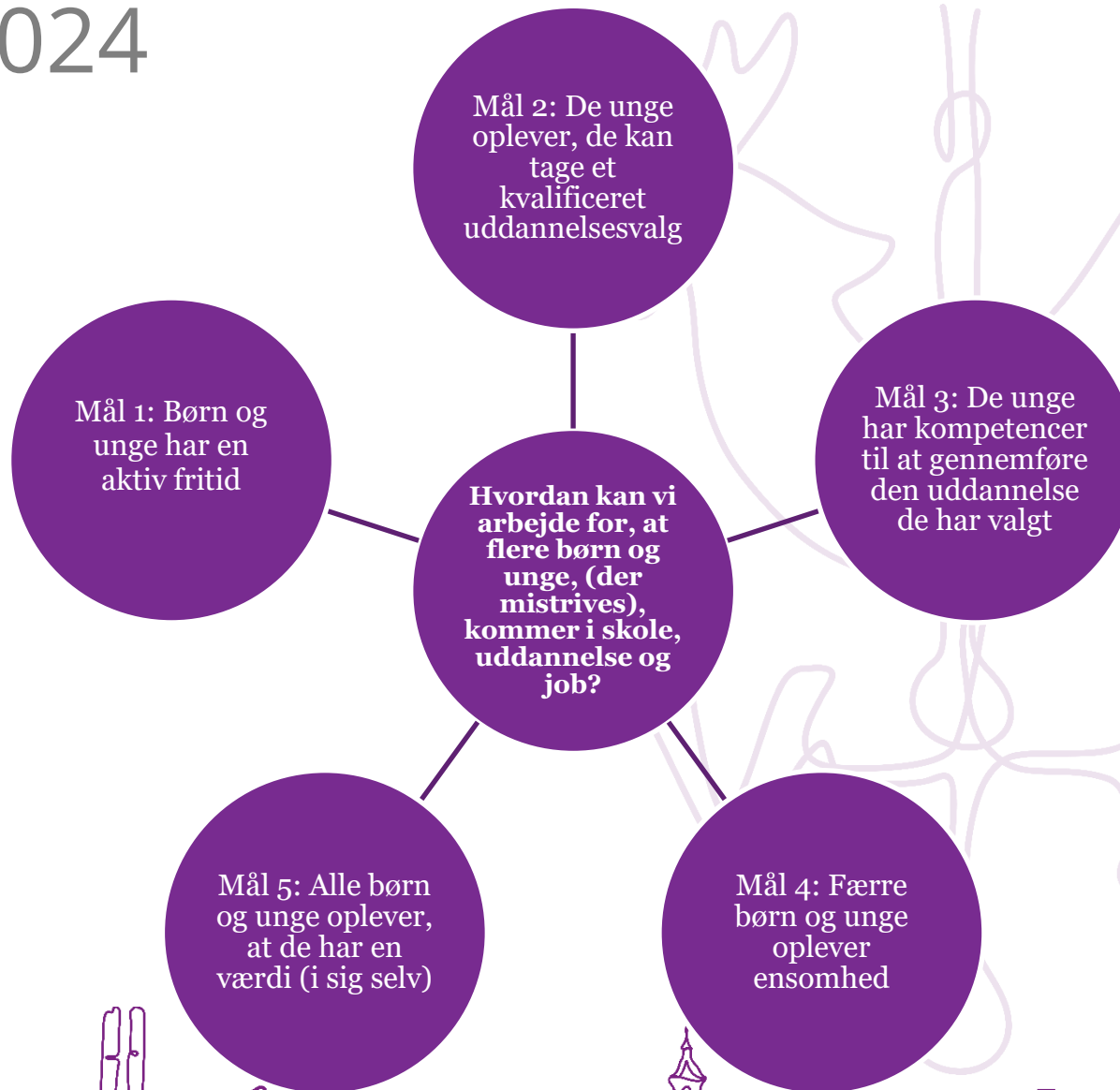
Albertslund Kommune  
*Den nødvendige by for borgerne, der giver og får mere ud af livet*

# Fra problem til handling





# Mål 2024



# Mål 1: Børn og unge har en aktiv fritid

*Børn deltager i  
fritidslivet*

*Flere børn og  
unge  
kommer i  
foreninger*

*Inddrage forældre  
i børns  
fritid/foreningsliv*

*Fritidsjob*



# Mål 2: De unge oplever, de kan tage et kvalificeret uddannelsesvalg

*Skabe større kendskab og motivation til praktiske fag: børn, unge, voksne og ældre*

*Flere unge skal hjælpes ind i kommunale arbejdsmæssige fællesskaber*

*Fælles indsats for øget fokus og kendskab til erhvervsuddannelser*





# Mål 3: De unge har kompetencer til at gennemføre den uddannelse, de har valgt

*Hurtig indsats for børn i dårlig trivsel mhp. en bedre hverdag. Mål fra 2023 er stadig vigtigt!*

*Forældreskab/hand  
lekompeterencer*

*Flere forældre  
er i stand til at  
støtte op om  
deres børns  
skoleliv*

*Skabe mere  
robuste  
børn*



# Mål 4: Færre børn og unge oplever ensomhed

*Styrke de nære og sunde relationer*

*Understøtte at flere børn og familier bliver koblet til kommunale tilbud og fællesskaber*

*Bæredygtige fællesskaber*



# Mål 5: Alle børn og unge oplever, at de har en værdi (i sig selv)

*Et bredere børnesyn med større fokus på sociale kompetencer*

*Børn og unges stemme bliver taget alvorligt*

*Understøttelse af forskelligartede fællesskaber med plads til flere forskellige typer børn*

*Fleksible løsninger der møder børnenes behov*



# Hvordan ser de mulige fremtider ud?

## Gruppeøvelse

- *Tegn eller illustrér med postkort hvordan en mulig fremtid ser ud når vi er lykkedes med det mål I sidder ved.*
- *Interview din sidemand om hver jeres bud på fremtiden.*
- *Fremlæg i nøgleord din sidemands fremtidsscenario.*



*1 time & 15 min.*



**En pause...**

**10 min.**



**Albertslund Kommune**  
*Den bæredygtige by for borgerne, det grønne og fællesskabet*



*Oplæg ved  
Noemi Katznelson*

*Ungdomsforsker, forfatter og foredragsholder*



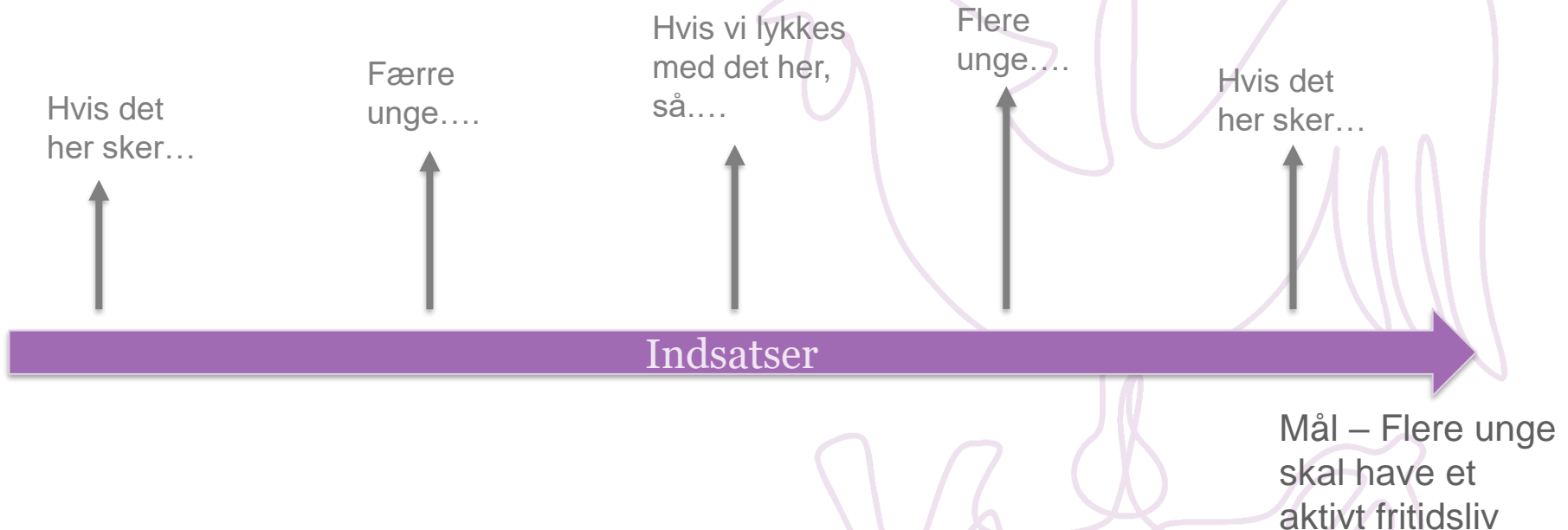


*Frokost  
45 min.*



Albertslund Kommune  
Enn hvarnaggrige by for barnene, det grønne og feriebekker

# Hvad viser os, at vi er på rette vej?





# Gruppeøvelse

- *Skriv de tegn ned I mener viser, at vi er på vej til at lykkes med målet i jeres fremtidsscenarie.*
- *Et tegn pr. papkort.*

*15 min.*

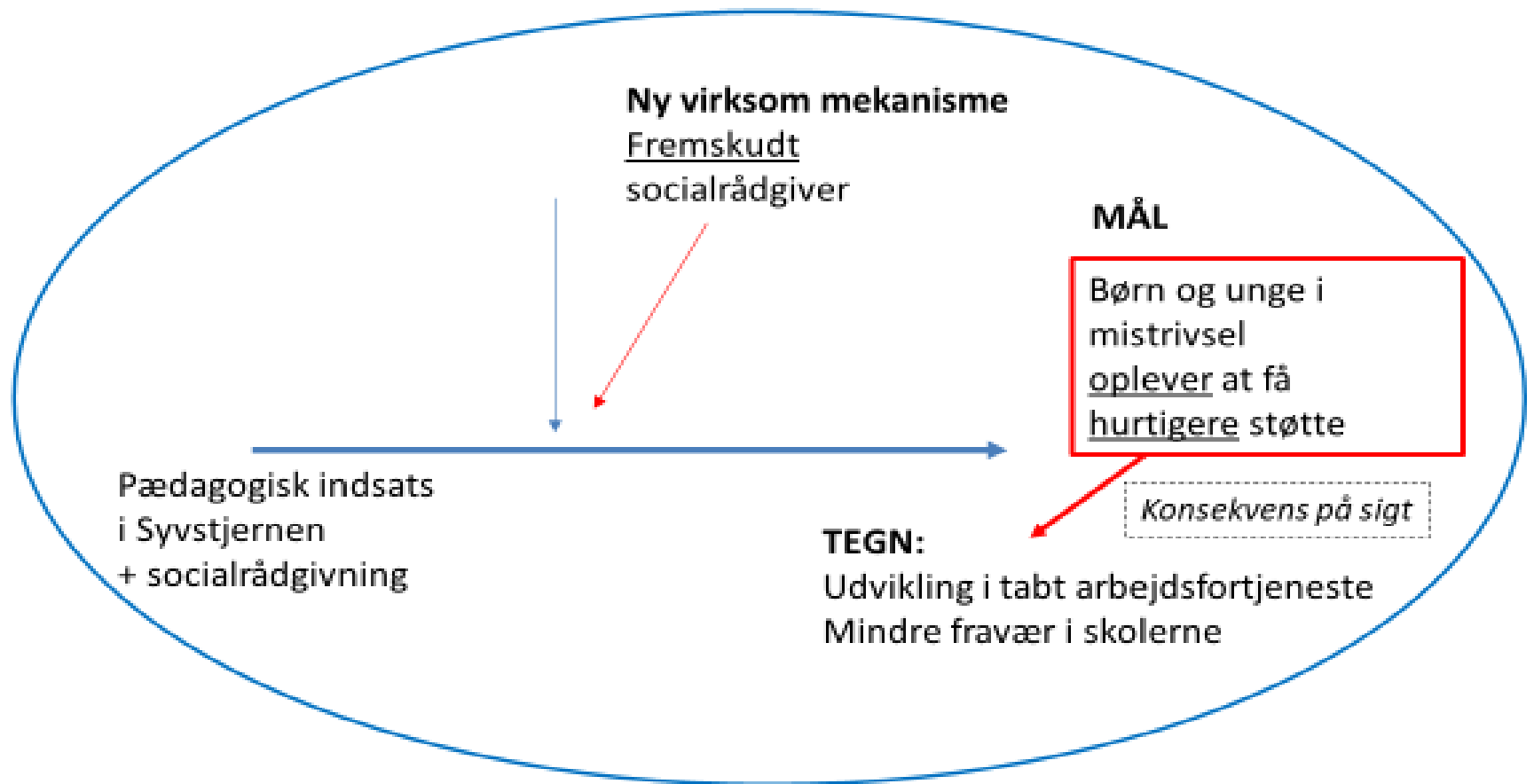


# Case: Fremskudt socialrådgiver i Sydstjernen

- *Målsætning: Den mentale og fysiske sundhed i Albertslund skal fremmes, så flere oplever bedre mental sundhed, livskvalitet og trivsel.*
- *Mål: Flere børn og unge, som er kommet i psykisk mistrivsel oplever at få hurtigere støtte til at få et bedre hverdagsliv.*
- *Prøvehandling: Fremskudt socialrådgiver i Sydstjernen*



# Målplan: Fremskudt socialrådgiver



Klaus Majgaard



# Et bud på virksomme mekanismer

- *1. Når socialrådgiveren arbejder fremskudt, øges kendskabet til hinanden i de forskellige faggrupper*
- *2. Socialrådgiveren er mere tilgængelig, og medarbejderne har bedre adgang til sparring*
- *3. Derfor kommer koordinering og samarbejde til at foregå hurtigere og mere kvalificeret*
- *4. De medarbejdere, der er tæt på børn og unge, oplevere en større handlekompetence*
- ***5. Børn og unge oplever derfor også at få hurtigere hjælp og støtte***
- ***6. De får mindre fravær og forældrene får en tættere tilknytning til arbejdsmarkedet***



# Kæden af relevante tegn

Tidsforløb/  
sammenhæng

Udvikles kendskabet til hinanden?

Fokus i evaluering

Opleves koordinering og samarbejde  
som hurtigere og mere kvalificeret?

Opleves sparring som mere tilgængelig?

Oplever frontmedarbejdere større  
handlekompetence?

**Oplever børn og unge at få hurtigere  
støtte**

**Falder fravær og udgifter til tabt arbejdsfortjeneste**

**Metoder:**

Spørge medarbejdere/  
gennemgå udvalgte  
forløb/måle på sagsbe-  
handlingstider

Spørge børn og unge og  
deres forældre

Fraværstatistik/  
regnskab

Klaus Majgaard



Albertslund Kommune  
Den bæredygtige by for borgerne, der giver og får mere

# Gruppeøvelse

- *Find jeres mål på gulvet.*
- *Læg jeres tegn ud i den rækkefølge de forventes at optræde på deres vej til at opnå målet.*
- *Diskutér hvilke virksomme mekanismer, der skal understøtte de enkelte tegn.*
  - *hvad skal iværksættes for at vi kan opnå udvikling af tegnene og dermed målet?*

30 min.



# Gå på besøg og ta' inspiration med hjem

- *Gå 2 og 2 på besøg i de andre 4 grupper.*
- *Medbring guldkarameller som point.*
- *2 bliver tilbage ved eget mål og præsenterer deres tegn og virksomme mekanismer.*
- *Giv guldkarameller til de tegn og virksomme mekanismer I synes bedst medvirker til at opnå målet– I bestemmer selv hvor mange karameller I giver til det enkelte tegn/virksomme mekanisme.*
- *Skriv de tegn eller virksomme mekanismer ned som I gerne vil tage med tilbage til jeres eget mål.*

10 min.





# Arbejdet med målsætninger 2024



Lederdag - 28. november 2023

Ledere udarbejder mål for målsætninger

*Chefforum kvalitetssikrer mål på tværs af målsætninger*



Udviklingsdage del 1 - 4. & 5. december 2023

Ledere og medarbejdere udarbejder tegn og virksomme mekanismer for mål

*Ledere har dialog på arbejdspladsen med medarbejdere*

*Chefforum kvalitetssikrer tegn på tværs*



Udviklingsdage del 2 - 18. & 19. januar 2024

Ledere og medarbejdere udarbejder prøvehandlinger for mål

*Ledere har dialog på arbejdspladsen med medarbejdere*

*Chefforum kvalitetssikrer målplaner på tværs*



1. marts 2024

Arbejdet med målplaner kan igangsættes på arbejdspladser