



Besøgspakker

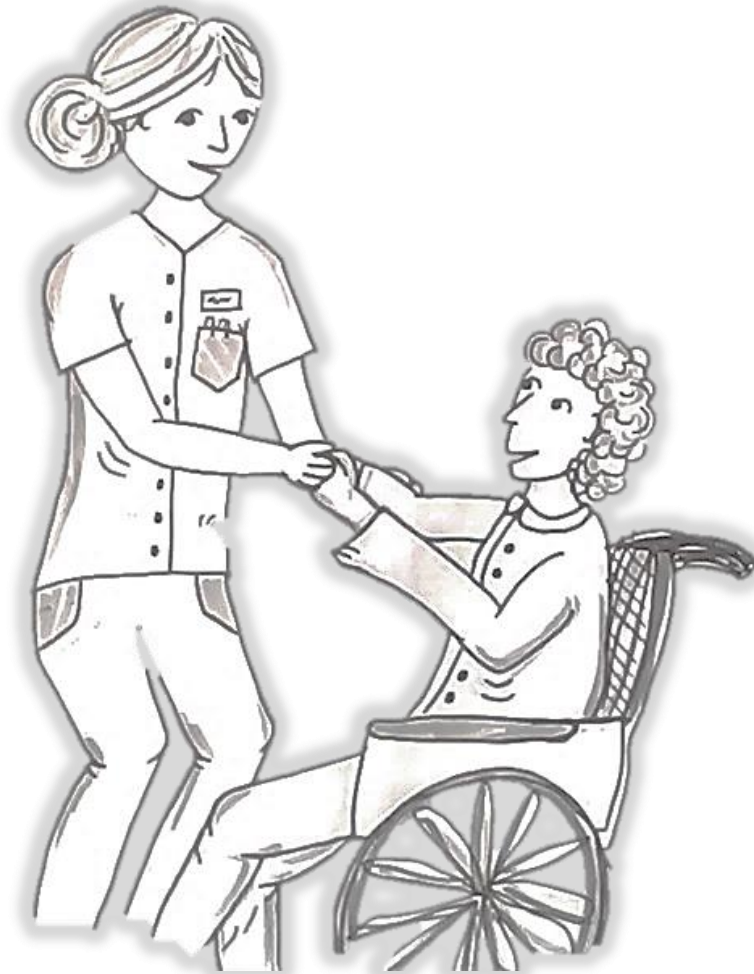
Gennemgang af indsatskataloget

Version 2



§ 83 / § 83a

Personlig hjælp og pleje



RH Personlig hygiejne / Personlig hygiejne

Beskrivelse af indsatsen – med eller uden rehabiliterende sigte

Alle dele af den personlige hygiejne. Alle indsatser relateret til den personlige hygiejne, som fx bad, hårvask, øvre og nedre toilette, af- og påklædning og negleklipping. Inkluderer også af- og påsætning af kropsbårne hjælpemidler (der ikke er omfattet af en sundhedslovsydelse).

Ydelser og tilstande

Funktionsniveau og pakkens indhold

RH Personlig hygiejne/ Personlig hygiejne

Egenomsorg

- Vaske sig
- Kropspleje
- Af- og påklædning
- Bad

Niveau 1

- Guidning ved toilettet
- Hjælp til afklædning
- Hjælp til påklædning
- Hjælp til påsætning af personlige/kropsbårne hjælpemidler
- Bad
- Bortskaffelse af skrald (bleaffald og vaskeklude)

Niveau 2

- Støtte ved toilette
- Øvre toilette
- Nedre toilette
- Hjælp til afklædning
- Hjælp til påklædning
- Hjælp til påsætning af personlige/kropsbårne hjælpemidler
- Bad
- Klar til natten
- Bortskaffelse af skrald (bleaffald og vaskeklude)

Niveau 3

- Øvre toilette
- Nedre toilette
- Hjælp til afklædning
- Hjælp til påklædning
- Hjælp til påsætning af personlige/kropsbårne hjælpemidler
- Hjælp til hudpleje, rens af navle og ører, ukompliceret neglepleje
- Bad
- Klar til natten
- Bortskaffelse af skrald (bleaffald og vaskeklude)

Niveau 4

- Øvre toilette
- Nedre toilette
- Hjælp til afklædning
- Hjælp til påklædning
- Hjælp til påsætning af personlige/kropsbårne hjælpemidler
- Hjælp til hudpleje, rens af navle og ører, ukompliceret neglepleje
- Bad
- Klar til natten
- Bortskaffelse af skrald (bleaffald og vaskeklude)



RH Udskillelser / Udskillelser

Beskrivelse af indsatsen – med eller uden rehabiliterende sigte

Alle indsatser relateret til det at gå på toiletet. Hvad enten borger kan selv, har brug for assistance eller for en erstatning for toiletbesøg i form af bleskift, uridomskift eller bækken-/kolbetømning.

Ydelser og tilstande

Funktionsniveau og pakkens indhold

RH Udskillelser/ Udskillelser

- Egenomsorg
- Gå på toilet

Niveau 1

- Tømning af bækken/kolbe
- Bleskift
- Bortskaffelse af skrald (bleaffald og vaskeklude)

Niveau 2

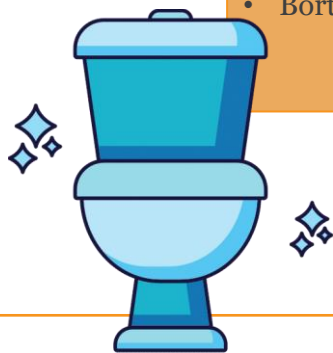
- Toiletbesøg
- Bleskift
- Tømning af bækken/kolbe
- Uridomskift
- Bortskaffelse af skrald (bleaffald og vaskeklude)

Niveau 3

- Toiletbesøg
- Bleskift
- Tømning af bækken/kolbe
- Uridomskift
- Bortskaffelse af skrald (bleaffald og vaskeklude)

Niveau 4

- Toiletbesøg
- Bleskift
- Tømning af bækken/kolbe
- Uridomskift
- Bortskaffelse af skrald (bleaffald og vaskeklude)



RH Ernæring / Ernæring

Beskrivelse af indsatsen – med eller uden rehabiliterende sigte.

Aktiviteter der foregår fra bord til mund, dvs. alle indsatser, der vedrører indtagelse af mad og drikke, hvad enten der er tale om indsats til den egentlige handling at spise eller en indsats, der sikrer samvær under måltidet. Ydelsen indeholder ikke praktisk hjælp til opvask eller skrald. Dette skal bevilliges særskilt.

Ydelser og tilstande

Funktionsniveau og pakkens indhold

RH Ernæring/Ernæring

- Egenomsorg
- Drikke
 - Fødeindtagelse
 - Spise

Niveau 1

- Sikre* indtag af mad og/eller drikke

* = observere at borger spiser/drikker eller *har* spist/drukket (madrester på tallerken etc.)

Niveau 2

- Sikre indtag af mad og/eller drikke
- Støtte/guide* til at spise og drikke

* = hjælpe borger fysisk eller guide verbalt til at spise/drikke

Niveau 3

- Sikre indtag af mad og/eller drikke
- Støtte/guide til at spise og drikke
- Hjælp til indtagelse af mad og/eller drikke

Niveau 4

- Sikre indtag af mad og/eller drikke
- Støtte/guide til at spise og drikke
- Hjælp til indtagelse af mad og/eller drikke
- Sikre indtagelse, når borgeren ikke er fysisk i stand til det



RH Mobilitet / Mobilitet

Beskrivelse af indsatsen – med eller uden rehabiliterende sigte.

Alle aktiviteter i forbindelse med forflytning, lejring og vending.

Ydelser og tilstande

Funktionsniveau og pakkens indhold

RH Mobilitet/Mobilitet

Mobilitet

- Løfte og bære
- Bevæge sig rundt
- Bruge transportmidler
- Færden i forskellige omgivelser
- Forflytte sig
- Ændre kroppsstilling
- Muskelstyrke
- Gå (personstøtte ved gang)
- Udholdenhed

Niveau 1

- Let hånd til forflytning

Niveau 2

- Let hånd til forflytning
- Personstøtte ved gang

Niveau 3

- Let hånd til forflytning
- Personstøtte ved gang
- Hjælp til lejring/vending
- Anvendelse af lift

Niveau 4

- Let hånd til forflytning
- Personstøtte ved gang
- Hjælp til lejring/vending
- Anvendelse af lift



RH Hverdagens aktiviteter / Hverdagens aktiviteter

Beskrivelse af indsatsen – med eller uden rehabiliterende sigte.

Alle administrative og strukturelle opgaver. Det gælder både brevskrivning, hjælp til struktur, fordi borger ikke selv har fysik til at håndtere sine piller, kontakt til myndighedspersoner, familie og venner.

Eksempler: Hjælp til udfyldelse af skemaer, hjælp med læsning/skrivning af breve, motivation til/vejledning i daglige opgaver, struktur i hverdagens aktiviteter, hjælp til indflytning, , hjælp til kontakt til pårørende, læge o.l.

Ydelser og tilstande

Funktionsniveau og pakkens indhold

RH Hverdagens aktiviteter/ Hverdagens aktiviteter

Egenomsorg

- Varetage egen sundhed

Praktiske opgaver

- Udfører daglige rutiner

Mentale funktioner

- Anvende kommunikationsudstyr - og teknikker

- Hukommelse

- Orienteringsevne

- Overordnede kognitive funktioner

- Energi og handlekraft

- Tilegne sig færdigheder

- Problemløsning

Samfundsliv

- Have lønnet beskæftigelse

Niveau 1

- Læse post
- Tømme postkasse

Niveau 2

- Læse post
- Tømme postkasse

Niveau 3

- Læse post
- Tømme postkasse
- Struktur

Niveau 4

- Læse post
- Tømme postkasse
- Struktur



RH Tilsyn/omsorg / Tilsyn/omsorg

Beskrivelse af indsatsen – med eller uden rehabiliterende sigte.

Besøg der ikke er forbundet med en konkret opgave, men handler om at give en psykisk støtte, tryghed hos borgeren.

Eksempel: Omsorgsbesøg, støttebesøg og tryghedsopkald som ikke er koblet op til en bestemt indsats. Fx hos kognitive udfordrede eller terminale borgere.

Ydelser og tilstande

Funktionsniveau og pakkens indhold

RH Tilsyn/omsorg/ Tilsyn/omsorg

Mentale funktioner

- Hukommelse
- Orienteringsevne
- Overordnede kognitive funktioner
- Følelsesfunktioner
- Beskæftigelse

Niveau 1

- Tryghedsopkald

Niveau 2

- Omsorgsbesøg

Niveau 3

- Omsorgsbesøg

Niveau 4

- Omsorgsbesøg



§ 83 / § 83a

Praktisk hjælp i hjemmet



RH Indkøb / Indkøb

Beskrivelse af indsatsen – med eller uden rehabiliterende sigte.

Leverandører skal sætte frost og køl på plads – alt andet venter på hjemmeplejen

Ydelser og tilstande

Funktionsniveau og pakkens indhold

RH Indkøb / Indkøb

- Praktiske opgaver
- Skaffe sig varer og tjenesteindsatser

Niveau 1

- Visiteret til indkøbsordning

Niveau 2

- Sætte varer på plads
- Skrive indkøbsseddel
- Bestille vare
- Akutte indkøb

Niveau 3

- Sætte varer på plads
- Skrive indkøbsseddel
- Bestille vare
- Tjek køl og frys for gamle varer
- Akutte indkøb

Niveau 4

- Sætte varer på plads
- Skrive indkøbsseddel
- Bestille vare
- Hæve kontanter
- Tøjindkøb
- Akutte indkøb



RH Rengøring / Rengøring

Beskrivelse af indsatsen – med eller uden rehabiliterende sigte.

Alle dele af rengøring, både den daglige og hovedrengøring.

Eksempler: Daglig rengøring, hovedrengøring (niveau 3 og 4), støvsugning, aftørring, gulvvask.

Ydelser og tilstande

Funktionsniveau og pakkens indhold

RH Rengøring/ Rengøring

- Praktiske opgaver
- Lave husligt arbejde

Niveau 1

- Gulvvask; stue soveværelse, køkken, badeværelse, entre/trappe
- Støvsugning; stue, soveværelse, køkken, badeværelse, entre/trappe
- Toilet indvendig og udvendig
- Skift af sengetøj
- Opvask og skrald
- Tømning af bækkenstol og kolbe

Niveau 2

- Gulvvask; stue soveværelse, køkken, badeværelse, entre/trappe
- Støvsugning; stue, soveværelse, køkken, badeværelse, entre/trappe
- Toilet indvendig og udvendig
- Skifte sengetøj
- Håndvask
- Spejl
- Tørre støv af nede og oppe (højde) og nåhøjde
- Afvaskning af køleskab indeni, inkl. hylder
- Opvask og skrald
- Tømning af bækkenstol og kolbe



fortsættes næste side...

...fortsat

RH Rengøring / Rengøring

Beskrivelse af indsatsen – med eller uden rehabiliterende sigte.

Alle dele af rengøring, både den daglige og hovedrengøring.

Eksempler: Daglig rengøring, hovedrengøring (niveau 3 og 4), støvsugning, aftørring, gulvvask.

Ydelser og tilstande

Funktionsniveau og pakkens indhold

RH Rengøring/ Rengøring

- Praktiske opgaver
- Lave husligt arbejde

Pakke 3 og 4:

kan fordeles over 14 dage af hensyn til tilrettelæggelse af arbejdet og borgeren.

Niveau 3

- Gulvvask; stue soveværelse, køkken, badeværelse, entre/trappe
- Støvsugning; stue, soveværelse, køkken, badeværelse, entre/trappe
- Toilet indvendig og udvendig
- Skift af sengetøj
- Håndvask
- Spejl
- Tørre støv af nede og oppe (højde) og nåhøjde
- Rengøring af hjælpemidler
- Aftørring af køkkenbord
- Aftørring af hylder og bruseniche
- Afvaskning af køleskab indeni, inkl. hylder og bokse
- Rengøring af fryser, afisning og aftørring indeni
- Afvaskning af ovn/mikroovn indeni, inkl. pladerne
- Støvsugning af møbler ydes kun efter lægedokumentation for husstøvmider
- Opvask og skrald
- Tømning af bækkenstol og kolbe
- Hovedrengøring

Niveau 4

- Oprydning inden rengøring
- Gulvvask; stue soveværelse, køkken, badeværelse, entre/trappe
- Støvsugning; stue, soveværelse, køkken, badeværelse, entre/trappe
- Toilet indvendig og udvendig
- Skift af sengetøj
- Håndvask
- Spejl
- Tørre støv af nede og oppe (højde) og nåhøjde
- Rengøring af hjælpemidler
- Aftørring af køkkenbord
- Aftørring af hylder og bruseniche
- Afvaskning af køleskab indeni, inkl. hylder og bokse
- Rengøring af fryser, afisning og aftørring indeni
- Afvaskning af ovn/mikroovn indeni, inkl. pladerne
- Støvsugning af møbler ydes kun efter lægedokumentation for husstøvmider
- Opvask og skrald
- Tømning af bækkenstol og kolbe
- Hovedrengøring



RH Tøjvask / Tøjvask

Beskrivelse af indsatsen – med eller uden rehabiliterende sigte.

Aktiviteter vedrørende tøjvask.

Ydelser og tilstande

Funktionsniveau og pakkens indhold

RH Tøjvask/Tøjvask

Praktiske opgaver

- Lave husligt arbejde

Mobilitet

- Bevæge sig omkring

Niveau 1

- Visiteret til vaskeordning

Niveau 2

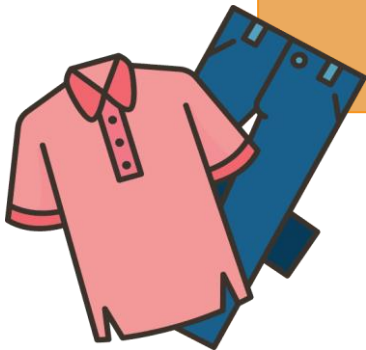
- Samle tøj sammen
- Sætte tøjsæk frem

Niveau 3

- Samle tøj sammen
- Sætte tøjsæk frem
- Lægge tøj på plads

Niveau 4

- Samle tøj sammen
- Sætte tøjsæk frem
- Lægge tøj på plads
- Hænge tøj op




RH Tilberede mad/anrette mad / Tilberede mad/anrette mad

Beskrivelse af indsatsen – med eller uden rehabiliterende sigte.

Aktiviteter der foregår fra køkken til bord – den praktiske del af måltidet.

Eksempler: Hjælp til alle former for måltider, tilberede og anrette mad. Rydde/vaske op efter måltid. Eventuel inddragelse af borger i tilberedningen, så borger forbliver så selvhjulpnen som muligt.

Ydelser og tilstande	Funktionsniveau og pakkens indhold	
<p>RH Tilberede mad/anrette mad Tilberede mad/anrette mad</p> <p>Praktiske opgaver</p> <ul style="list-style-type: none"> Lave mad 	<p>Niveau 1</p> <ul style="list-style-type: none"> Madservice 	<p>Niveau 2</p> <ul style="list-style-type: none"> Tilberedning af et måltid Eventuelt inddragelse i madlavning Oprydning efter tilberedning af mad
	<p>Niveau 3</p> <ul style="list-style-type: none"> Tilberedning af to måltider Eventuelt inddragelse i madlavning Oprydning efter tilberedning af mad 	<p>Niveau 4</p> <ul style="list-style-type: none"> Tilberedning af tre måltider Eventuelt inddragelse i madlavning Oprydning efter tilberedning af mad

RH Praktiske indsatser i relation til børn i husstanden / Praktiske indsatser i relation til børn i husstanden

Beskrivelse af indsatsen – med eller uden rehabiliterende sigte

Tilbagevendende praktiske opgaver der relaterer sig til børn i husstanden. Indsatsen bevilliges som praktisk bistand til den forælder, der ikke selv er i stand til at udføre opgaven.

Eksempler: Vask og ikklædning af børn, bleskift, tilberede og give måltider, følge børn i institution/skole, lægge børn i seng.

Ydelser og tilstande

Funktionsniveau og pakkens indhold

RH Praktiske indsatser i relation til børn i husstanden/Praktiske indsatser i relation til børn i husstanden

Praktiske opgaver

- Lave husligt arbejde



Niveau 1

- Der tages udgangspunkt i eksisterende pakker personlig pleje og praktisk hjælp. Det skal til enhver tid foregå i dialog med nærmeste leder.

Niveau 2

- Der tages udgangspunkt i eksisterende pakker personlig pleje og praktisk hjælp. Det skal til enhver tid foregå i dialog med nærmeste leder.

Niveau 3

- Der tages udgangspunkt i eksisterende pakker personlig pleje og praktisk hjælp. Det skal til enhver tid foregå i dialog med nærmeste leder.

Niveau 4

- Der tages udgangspunkt i eksisterende pakker personlig pleje og praktisk hjælp. Det skal til enhver tid foregå i dialog med nærmeste leder.