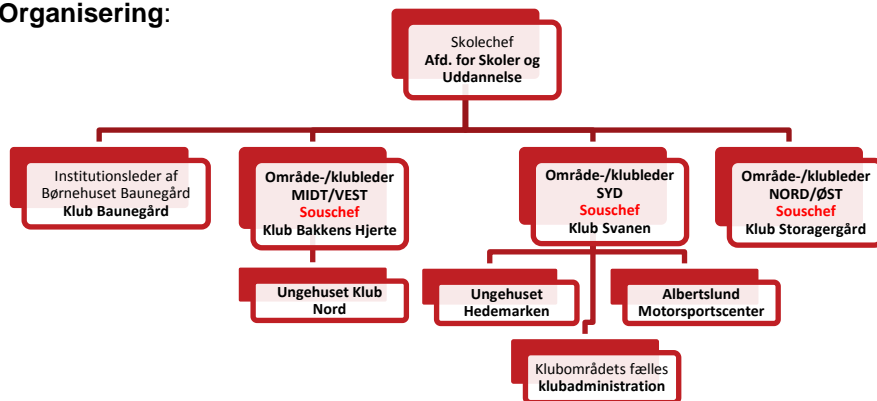


Funktionsbeskrivelse for souschefer på klubområdet



Stillingsbetegnelse: Souschef

Organisering:



Dato: August 2019

Sags nr.:

Sagsbehandler:

Reference til: Klubleder

Generelle ledelsesmæssige forhold

Kommunalbestyrelsen har det overordnede ansvar for kommunens klubber og fastsætter de overordnede mål og rammer for klubbernes virksomhed.

Souschefen refererer til klublederen, som har ansættelseskompetencen og forhandler souschefens løn.

Souschefen følger loyalt op på og medvirker til at implementere de beslutninger, der træffes på politisk, forvaltningsmæssigt og decentralt niveau.

Souschefen skal være i løbende dialog med klublederen omkring klubbens virke, og der er en gensidig informationspligt om forhold, der vedrører klubben og klubområdet.

I klublederens fravær er det souschefen, der har det daglige ansvar for klubben. Souschefen kan have særlige opgaver, der er uddelegeret af klublederen.

Fælles overordnet ledelse af klubområdet

Souschefen forpligter sig til at indgå i ledelsesmæssige fora med områdeleder samt de øvrige ledere på klubområdet med henblik på videndeling, faglig sparring og udvikling i området.

Souschefen har i samarbejde med øvrige afdelingsledere og souschefer på klubområdet ansvaret for den fælles ungdomsklub i Albertslund og indgår i dennes styregruppe.

Strategisk ledelse

Souschefen samarbejder med klubbens leder om, at strategiske beslutninger bliver taget og implementeret for at bidrage med holdninger og synspunkter til udvikling af klubben.

Pædagogisk ledelse

Souschefen samarbejder med klubbens leder om udviklingen og fastholdelsen af den pædagogiske kvalitet og retning i klubben.

**BØRN, SUNDHED &
VELFÆRD**

Fælles Klubadministration

Albertslund Kommune
Nordmarks Allé 1
2620 Albertslund

albertslund@albertslund.dk
T 43 68 68 68



Personaleledelse

Souschefen medvirker sammen med klubbens leder til at sikre den overordnede personaleudvikling i klubben, herunder personalets generelle trivsel og at samarbejdet giver mulighed for indflydelse og foregår dialogbaseret.

Administrativ/økonomisk ledelse

Souschefen samarbejder med klubbens leder om at sikre, at prioriteringer og forvaltning af de kommunale midler sker indenfor de udstukne rammer for god økonomistyring i Albertslund Kommune samt de pædagogiske principper, der er fastsat af forældrebestyrelsen.

Forældresamarbejdet

Souschefen medvirker til at sikre, at der er samarbejde med forældrene omkring forhold, der vedrører deres børn.

Skolesamarbejdet

I det omfang det er nødvendigt, varetager souschefen opgaver i skolen på lige fod med øvrige medarbejdere i klubben.

Internt/eksternt samarbejde:

Souschefen samarbejder til mange sider i og udenfor organisationen, der involverer og har indvirkning på klubbens drift, herunder f.eks. interesseorganisationer, sportsforeninger i lokalområderne og andre fritids- og kulturinstitutioner m.v.

Uddybende bilag 1 er vedlagt.



Bilag 1 – Souschefens konkrete ansvarsområder

Fælles overordnet ledelse af klubområdet

- Souschefen er ansvarlig for sammen med den øvrige ledelse på klubområdet, at der udarbejdes virksomhedsplaner og andre planer/målsætninger for det samlede klubområde.
- Souschefen medvirker til kontinuerligt at sikre en fælles og koordineret indsats på tværs af klubberne, herunder eksempelvis drift og udvikling af Albertslunds fælles ungdomsklub.

Strategisk ledelse

- Souschefen forventes at holde sig ajour med den udvikling, der foregår udenfor klubben særligt indenfor fritidspædagogik, socialpædagogik, specialpædagogik og skole-klub-samarbejdet.
- Souschefen skal i samarbejde med klublederen sikre rum for visionære drøftelser og plads til de "skæve" ideer
- Souschefen medvirker til at sikre, at medarbejderne tager del i og et medansvar for udvikling af klubben og det samlede klubområde
- Souschefen medvirker til at sikre, at klubben kontinuerligt udvikler sig i en retning, der bedst mulig skaber værdi for brugere og interessenter
- Souschefen har generel initiativforpligtelse
- Souschefen skal deltage i udvikling og udmøntning af de overordnede politikker på området

Pædagogisk ledelse

- Souschefen medvirker til at sikre den overordnede udvikling og koordinering af den pædagogiske indsats i klubben
- Souschefen skal, i samarbejde med klublederen, sætte mål for den enkelte institutions pædagogiske udvikling
- Souschefen medvirker til at sikre, at fælles retningslinjer, beslutninger og målsætninger implementeres i klubben
- Souschefen medvirker til at sikre en høj faglighed i personalegruppen
- Souschefen medvirker til at sikre en høj grad af etik og moral hos alle medarbejdere
- Souschefen medvirker til at sikre, at den enkelte medarbejder har størst mulig daglig indflydelse på sit og klubbens arbejde
- Souschefen forventes at holde sig ajour med den generelle pædagogiske udvikling og nyeste forskning på ungdoms- og klubområdet, og sikre en formidling af denne til alle relevante samarbejdspartner

Personaleledelse

- Souschefen medvirker til at sikre, at medarbejderne trives og at de generelt har det godt på deres arbejdsplads
- Souschefen medvirker til at sikre, at overenskomster og aftaler samt lokale og kommunale personalepolitikker implementeres og efterleves i det daglige
- Souschefen medvirker til at sikre, at det daglige samarbejde i klubben foregår i dialog og åbenhed, men også at beslutninger og fælles retningslinjer overholdes – forpligtende dialogstyring
- Souschefen medvirker til at sikre et generelt højt og åbent informationsniveau omkring personaleudvikling og andre relevante forhold af interesse for medarbejderne
- Souschefen medvirker til at sikre, at medarbejderne har størst mulig indflydelse på deres personaleforhold og daglige arbejdsvilkår
- Souschefen medvirker til at sikre, at personalekonflikter og samarbejdsproblemer tages op og løses på en ordentlig og konsekvent måde



Administrativ/økonomisk ledelse

- Souschefen medvirker til at sikre, at der administreres korrekt i forhold til administrationsgrundlaget, og at alle udviser rettidig omhu med de tildelte ressourcer
- Souschefen medvirker til at sikre, at der foretages de nødvendige økonomiske prioriteringer indenfor kommunens rammer for god økonomistyring - samt at der er åbenhed omkring dem
- Souschefen deltager i ansættelse af nye medarbejdere til klubben, og medvirker til at sikre indflydelse til øvrige medarbejdere i klubben og forældrebestyrelsen
- Souschefen er ansvarlig for - sammen med den øvrige klubledelse - at fordele ressourcer til det samlede klubområde, hvor det er relevant

Forældresamarbejdet

- Souschefen medvirker til at sikre, at alle forældre og medlemmer får mulighed for at få indflydelse i deres institution
- Souschefen medvirker til at sikre, at forældrene oplever åbenhed og dialog fra medarbejderne samt modtager relevante informationer fra klubben

Skolesamarbejdet

- Souschefen er ansvarlig for i samarbejde med den øvrige klubledelse af sikre, at overgang fra SFO til klub sker hvert år den 1. maj og at følge de gældende retningslinier herfor
- I det omfang det er nødvendigt, varetager souschefen opgaver i skolen på lige fod med øvrige medarbejdere i klubben.

Internt/eksternt samarbejde

- Souschefen medvirker til at sikre et godt samarbejde med alle dele af organisationen, hvor det er relevant og har betydning for klubbens brugere (f.eks. Familieafsnittet, DKE etc), drift, bygninger og udearealer (f.eks. Materialegården) m.v.
- Souschefen har ansvar for samarbejdet med relevante samarbejdspartner udenfor organisationen, hvor det er relevant og har betydning for klubbens brugere (f.eks. samarbejde med boligforeninger og andre myndigheder) drift, bygninger og udearealer (f.eks. håndværkere) m.v.

Listen er ikke udtømmende og souschefen kan herudover have særlige arbejdsopgaver knyttet til klubben og det samlede klubområde som helhed.