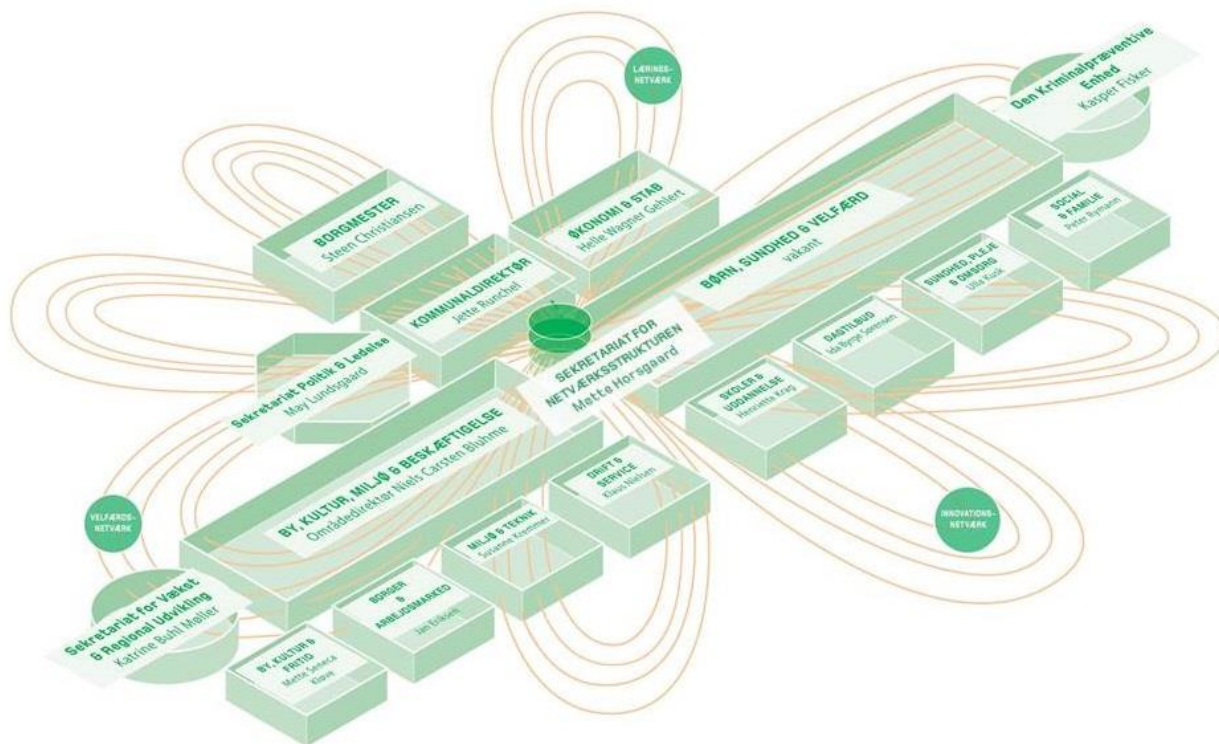


Den netværksbaserede organisation

- en beskrivelse af Albertslund Kommunes organisationsdiagram



Albertslund kommune er organiseret i to direktørområder med hver 4 afdelinger under sig. De to direktørområder skal sikre stærke fagligheder, professionalisme, økonomisk styring og en service af høj kvalitet. Derudover er der en netværksstruktur, som trækker tråde mellem afdelingerne og binder organisationen sammen på kryds og på tværs. Netværksstrukturen supplerer basisorganisationens mere faste og hierarkiske struktur og skal understøtte, at der skabes synergier i snittene mellem basisorganisationens stærke fagområder. De to organiseringsformer er gensidigt afhængige og danner tilsammen den netværksbaserede organisation.

I organisationsdiagrammet er netværksstrukturen portrætteret som en blomst, der fletter sig ind og ud mellem basisorganisationens afdelinger, det politiske niveau i fag- og innovationsudvalg samt videre ud til det omkringliggende samfund, efterhånden som netværk opstår og afsluttes.

I blomstens midte findes Sekretariat for Netværksstrukturen. Sekretariatet understøtter, at der skabes forudsætninger for netværksstrukturen og dennes fortsatte udvikling, ved at identificere og fremme drivkræfter og nedbryde barrierer for tværgående samarbejde og netværk. Sekretariat for Netværksstrukturen udvikler strukturerede rammer for kommunens netværksledere og netværksarbejdet i organisationen.

Kommunens netværk er drevet af netværksledere, som er placeret forskellige steder i organisationen, og hvert netværk har et ledelsesmæssigt ophæng til basisorganisationen. Alle netværk er unikt sammensat og binder organisationens afdelinger og medarbejdere sammen på nye måder sammen med borgere og politikere med henblik på at skabe koordinerede arbejdsgange og nye løsninger. Det kræver et tæt samspil mellem de to organiseringer for at sikre plads til nytænkning samtidig med, at netværkets løsninger skal spille ind i organisationens dagsordener og udfordringer. Samspillet skaber en fleksibel, netværksbaseret organisation i konstant bevægelse. Bevægelsen forstærkes af, at netværksledere og netværksdeltagere fra organisationen trækker netværkstænkningen med tilbage i egen afdeling og arbejder på nye måder på tværs af organisationen.